

Daily Strategy: Selective buy

ตลาดหุ้นวันนี้

SET Index +6 จุด (+0.37%) ปิดที่ระดับ 1,629 จุด มี Technical Rebound และมีแรงซื้อเก็งกำไรหุ้นทิ้งบ 3Q22 ออกมาดีเกินคาด อาทิ HANA, AH และ BDMS

แนวโน้มตลาดหุ้นวันนี้

ประเมิน SET แกว่งตัว 1,620 - 1,640 จุด โดยคาดการณ์ FED จะลดการเร่งขึ้นดอกเบี้ยยังคงหนุนต่อดัชนีในช่วงนี้หลังดัชนีราคาผู้ผลิตสหรัฐ (PPI) เดือนต.ค.ต่ำกว่าคาดโดย +8% YoY ส่งผลให้ US bond yield และเงิน USD อ่อนตัวลง อย่างไรก็ตามความกังวลข่าวชีพนาวารของรัสเซียถูกยิงตกในโปแลนด์ รวมถึง Fund flow ต่างชาติที่ชะลอตัวจะกดดันให้ดัชนีสลับอ่อนตัว

กลยุทธ์การลงทุน: Selective buy

- ☛ AOT CENTEL ERW BA AAV SISB AU CPN CRC CPALL WHA BEM BTS BH BDMS อานิสงส์การเปิดประเทศ
- ☛ MTC SAWAD KTC AEONTS ASK อานิสงส์ US Bond yield อ่อนตัวลง
- ☛ EA GPSC มาตรการสนับสนุนรถ EV ลดภาษีฯ - อากรขาเข้า

หุ้นแนะนำวันนี้

- ☛ BEM (ปิด 9.55 ซื้อ / เป้า 11.50 บาท) ไตรมาส 3 ว่าดีแล้วไตรมาส 4 จะดียิ่งกว่าจากจำนวนผู้โดยสารที่เพิ่มขึ้นทั้งทางด่วนและรถไฟฟ้าใต้ดิน ลู่วางมีข่าวดี BEM เตรียมประชุมบอร์ดเพื่อเซ็นสัญญารถไฟฟ้าสายสีส้ม 28 พ.ย. นี้
- ☛ ASK (ปิด 35.75 ซื้อ/เป้า IAA Consensus 45 บาท) แนวโน้มกำไรยังเป็นขาขึ้นตามยอดขายรถบรรทุกที่ยังเติบโต แรงกดดันจากต้นทุนเงินกู้ต่ำสุดของกลุ่มหลังได้ปรับเพิ่มอันดับเครดิตจาก BBB เป็น A

บทวิเคราะห์วันนี้

ADVANC, CPF, PLANB, ROJNA, VGI, Property sector

ประเด็นสำคัญวันนี้

- ☛ (+) ดัชนีราคาผู้ผลิตสหรัฐลดมากกว่าคาดตอกย้ำมุมมองเงินเฟ้อ Peak แล้ว: Headline PPI เดือน ต.ค. ลดลงแตะระดับ 8% ต่ำกว่าที่ Consensus คาดไว้ที่ 8.3% (mom ทรงตัวที่ 0.2%), Core PPI ลดลงเป็น 6.7% ขณะที่ Consensus คาดว่าจะเพิ่มขึ้นเป็น 7.2% (mom ลดลงเป็น 0% ตลาดคาด 0.3%)
- ☛ (+) ตลาดปรับเพิ่มโอกาสเฟดขึ้นดอกเบี้ย 0.5% มากขึ้น: จากแนวโน้มของอัตราเงินเฟ้อที่ลดลง ทำให้ตลาดปรับเพิ่มโอกาสที่เฟดจะขึ้นดอกเบี้ย 0.5% ในเดือน ธ.ค. เพิ่มขึ้นเป็น 85.4% จาก 80.6% และมีเพียง 14.6% เท่านั้นที่คาดว่าเฟดจะขึ้นดอกเบี้ย 0.75%
- ☛ (+) กรม.เห็นชอบประกันรายได้ข้าว และเงินช่วยเหลือเกษตรกร 8.1 หมื่นล้านบาท: แบ่งเป็นประกันรายได้เกษตรกรผู้ปลูกข้าว 1.8 หมื่นล้านบาท, เงินส่วนต่างเพื่อรักษาเสถียรภาพราคา 7 พันล้านบาท และเงินช่วยเหลือชาวนาไร่ละ 1,000 บาทรวมเป็นเงิน 5.5 หมื่นล้านบาท เป็น Sentiment บวกกับกลุ่มค้าปลีกวิศวะฯ (DOHOME GLOBAL) รวมทั้งกลุ่มไฟแนนซ์ที่เน้นกลุ่มลูกค้าระดับล่าง (SINGER MTC SAWAD)

สารบัญ	
บทวิเคราะห์ทางเทคนิค	2
สรุปข่าวในประเทศและต่างประเทศ	3
ข้อมูลดัชนีหลักทรัพย์ประเทศต่างๆ	4
ราคาสินทรัพย์ประเภทต่างๆ	5
ทิศทางกระแสเงินทุนต่างชาติ	6
ราคาสินค้าโภคภัณฑ์	7
การถือครองหุ้นของนักลงทุนต่างชาติ	8
ข้อมูลการซื้อ-ขาย NVDR	9
ข้อมูลการซื้อ-ขาย Single Stock Future	10
สรุปการซื้อ-ขายหุ้นของผู้บริหาร	11
หลักทรัพย์ที่เข้าข่ายมาตรการกักกับการซื้อขาย	12
หลักทรัพย์ภายใต้เครื่องหมาย C (Caution)	13
ปฏิทินการประกาศตัวเลขเศรษฐกิจที่สำคัญ	14
ปฏิทินหุ้น	15

สรุปภาวะตลาด

	Last	Chg (pts)	%Chg
SET	1,623.3	(13.91)	-0.85%
SET100	2,226.5	(20.25)	-0.90%
SET50	992.15	(9.15)	-0.91%
mai	616.13	(9.38)	-1.50%
SET Turnover (Btm)		64,878	
SET Market Cap. (Btm)		19,773,990	
SET PE (x)		18.02	
SET PBV (x)		1.61	

สรุปการซื้อ-ขายแยกตามกลุ่มผู้ลงทุน

	15 Nov	wtd	mtd	ytd
SET (ล้านบาท)				
ต่างชาติ	(438)	(2,756)	21,361	180,245
สถาบัน	(630)	(1,878)	(11,575)	(151,728)
บัญชีล.	459	1,394	(4,058)	(3,925)
บุคคล	608	3,240	(5,728)	(24,593)
SET50 Futures (สัญญา)				
ต่างชาติ	5,003	(4,709)	52,413	121,526
สถาบัน	(3,063)	512	(5,083)	(1,350)
บุคคล	(1,940)	4,197	(47,330)	(120,176)
Bond (ล้านบาท)				
ต่างชาติ	(3,838)	(4,555)	93,208	183,896
สถาบัน	49,458	52,995	169,932	3,051,834

เหตุการณ์สำคัญ

16 Nov	US Oct Industrial Production
17 Nov	JP Oct Balance of trade
	EU Oct Inflation rate
18 Nov	JP Oct Inflation rate
21 Nov	CN 1Y/5Y LPR

อาทิตย์ จันทร์สวาง

นักวิเคราะห์การลงทุนปัจจัยพื้นฐานด้านหลักทรัพย์
+662 659 7000 ext 5005

ชัยศ จิวางกูร

นักวิเคราะห์การลงทุนปัจจัยทางเทคนิค
+662 659 7000 ext 5006

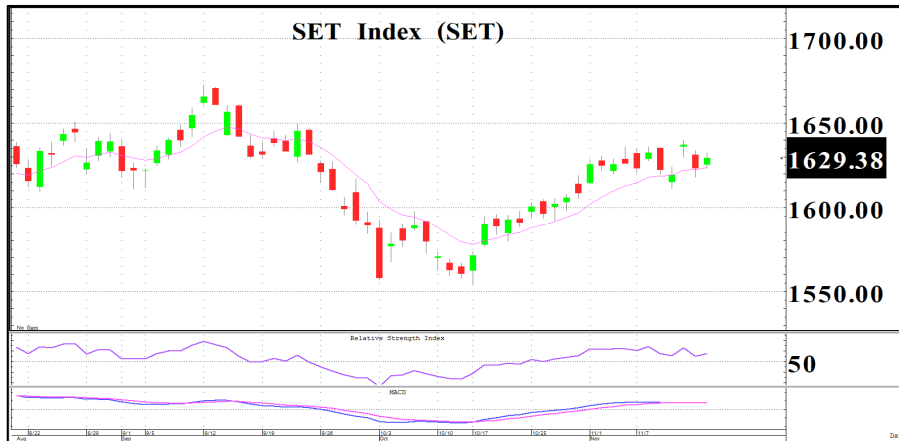
ยุภาณี เล้าตระกูลชัย

ผู้ช่วยนักวิเคราะห์
+662 659 7000 ext 5002

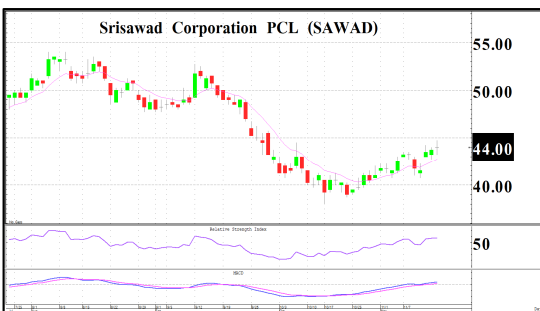
ธนิษฐ ทิพย์กาญจนกุล

ผู้ช่วยนักวิเคราะห์
+662 659 7000 ext 5015

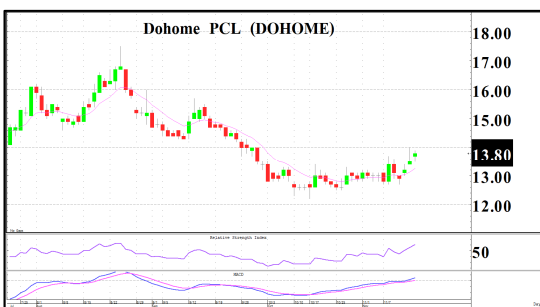
“ Trading เล่นสั้น ”



กราฟ SET เป็นช่วงกลับตัว W shape และราคายืนเหนือเส้น EMA 10 วันได้ต่อเนื่อง อย่างไรก็ตามเครื่องมือ RSI กับ MACD ที่ส่งสัญญาณขัดแย้งกันจะกดดันให้ดัชนีผันผวนในระยะสั้น ดังนั้นประเมินว่า SET จะแกว่งตัว 1,620 - 1,640 จุด ทั้งนี้ซื้อเก็งกำไรและสามารถถือหุ้นต่อได้หากดัชนีไม่หลุด 1,610 จุด



กราฟกลับตัว U shape และราคา ยกตัวขึ้นเหนือเส้น EMA 10 วัน ต่อเนื่อง รวมทั้ง MACD + RSI ชี้ขึ้นสนับสนุนทิศทาง



กราฟกลับตัวกะทะหงายโดยราคา ยกตัวเหนือเส้น EMA 10 วัน ต่อเนื่อง พร้อมกับ MACD + RSI ชี้ขึ้นให้สัญญาณเชิงบวก

SET	1,629.38
(+6.00 จุด)	Val. 61,703
แนวรับ	1,625 / 1,620
แนวต้าน	1,635 / 1,640

ระยะสั้น
ซื้อเก็งกำไรกรอบ 1,620 - 1,640 จุด โดยถือหุ้นต่อได้หากไม่หลุด 1,610 จุด

ระยะกลาง - ยาว
ถือหุ้นต่อ ยกเว้นหลุด 1,610 จุดให้ลดพอร์ตลง

หุ้นแนะนำทางเทคนิค	
SAWAD	
ราคาปิด	44.00
แนวรับ	43.50
แนวต้าน	45.50 / 47.00
Cut loss	42.50

หุ้นแนะนำทางเทคนิค	
DOHOME	
ราคาปิด	13.80
แนวรับ	13.60
แนวต้าน	14.30 / 14.80
Cut loss	13.30

หุ้นที่มีมูลค่าซื้อขายมากที่สุด 5 อันดับแรก (15 / 11 / 2565)				
หุ้น	ราคาปิด	แนวรับ	แนวต้าน	Cut loss
PTT	33.50	33.00	35.00	32.00
PTTEP	184.50	183	188	181
KBANK	144.50	143	147	141
AOT	75.75	75.00	77.50	74.00
CPF	24.40	24.00	26.00	23.50

ชัยยศ จิวงกูร
นักวิเคราะห์เทคนิคและกลยุทธ์
Registration No.15942

ข่าวในประเทศและต่างประเทศ

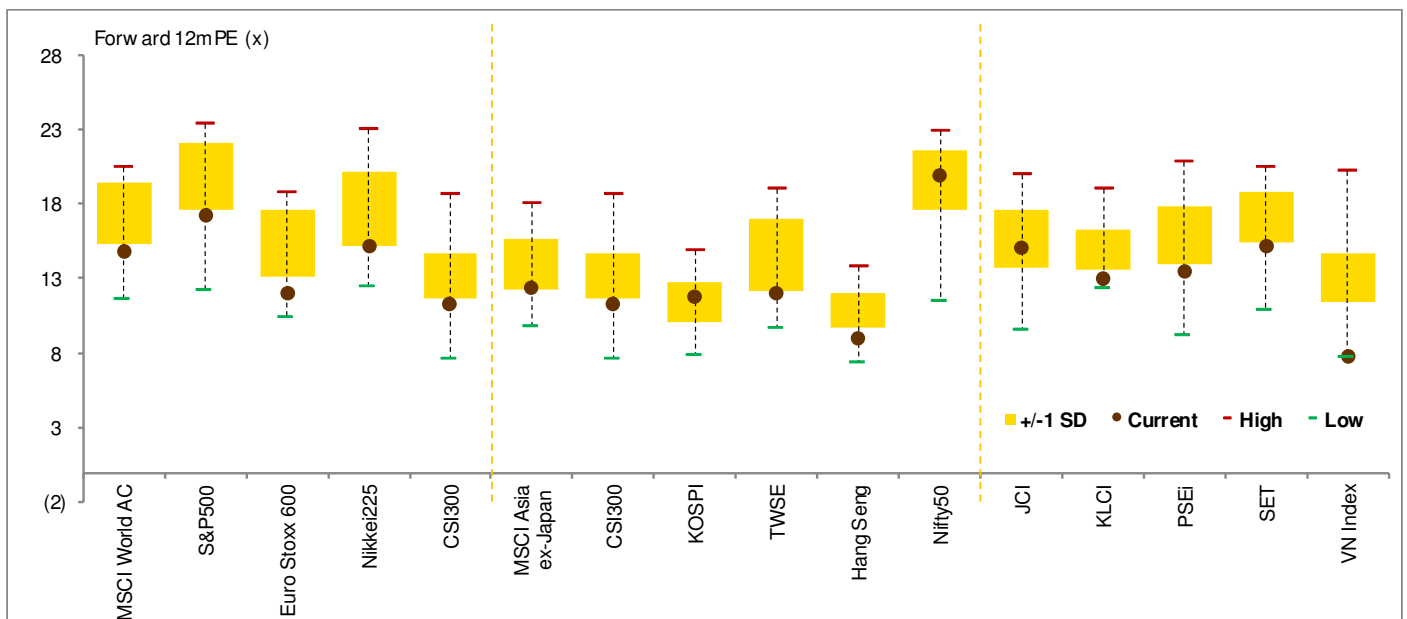
สรุปข่าวเศรษฐกิจในประเทศและต่างประเทศ

ไทย	
(+)	กรม. ไฟเขียวขยายเวลาลดภาษีสรรพสามิตน้ำมันดีเซลอีก 2 เดือน ถึง 20 ม.ค.66
(+/-)	กสทช. เคาะเปิดประมูลสิทธิเข้าใช้วงโคจรดาวเทียมในลักษณะจัดชุด 8 ม.ค.66
สหรัฐ	
(-)	ดัชนี PPI ทัวไป ซึ่งรวมหมวดอาหารและพลังงาน เดือนต.ค. ปรับตัวขึ้น 8.0%yoy ต่ำกว่าที่นักวิเคราะห์คาดการณ์ที่ระดับ 8.3% และชะลอตัวจากระดับ 8.4% ในเดือนก.ย.
(+)	FedWatch Tool ของ CME Group บ่งชี้ว่า นักลงทุนให้น้ำหนัก 80.6% ที่เฟดจะปรับขึ้นอัตราดอกเบี้ย 0.50% ในการประชุมวันที่ 13-14 ธ.ค. และให้น้ำหนักเพียง 19.4% ที่เฟดจะปรับขึ้นอัตราดอกเบี้ย 0.75%
ยุโรป	
(+)	ยูโรโซน - การผลิตภาคอุตสาหกรรมเดือนก.ย. เพิ่มขึ้น 4.9%yoy สูงกว่าเดือนก่อนหน้าที่ 2.8%yoy และดีกว่าที่นักวิเคราะห์คาดว่าจะไว้ที่ 2.8%yoy
(-)	ฝรั่งเศส - อัตราว่างงานไตรมาส 3/2565 ปรับตัวลงเล็กน้อยสู่ระดับต่ำสุดในรอบ 14 ปี ปรับตัวลงสู่ระดับ 7.3% จากระดับ 7.4% ในไตรมาสก่อนหน้า
เอเชีย	
(-)	จีน - ยอดค้าปลีกเดือนต.ค. หดตัวลง 0.5%yoy สวนทางกับเดือนก่อนหน้าที่เพิ่มขึ้น 2.5%yoy และต่ำกว่าที่นักวิเคราะห์คาดว่าจะไว้ที่ 1%yoy
ประเด็นข่าวย่อยรายบริษัท	
	(ข่าวหุ้น) AAI เพิ่มเป้ายอดขายปีนี้ 7.2 พันล้าน ส่งชிகต้นปีหน้าหวนโต รับออเดอร์ลูกค้าทะลัก!
AAI	AAI ปรับเพิ่มเป้ายอดขายปีนี้ใหม่จาก 5,600 ล้านบาท เป็น 7,200 ล้านบาท หรือเติบโต 42% จากปีก่อน หลัง 9 เดือนแรกยอดขายเพิ่มขึ้น
(+)	ต่อเนื่อง ทั้งธุรกิจอาหารสัตว์และอาหารคนพร้อมทาน แม้ไตรมาส 4/65 คาดยอดขายจะลดลง แต่เชื่อมั่นปีหน้าจะกลับมาเติบโตตามออเดอร์ลูกค้าที่เพิ่มขึ้น ทั้งผลิตภัณฑ์เดิม และผลิตภัณฑ์ใหม่
	(ข่าวหุ้น) AIS ทุบโต๊ะซื้อ 3BB-JASIF ปรอดแบนด์ฟุ้ง 4.4 ล้านราย จับตา JAS ทะลุ 3 บาท JASIF วิ่งยาว 9 บาท
ADVANC	บอร์ด ADVANC เคาะ ซื้อ 3BB และ JASIF มูลค่ารวม 3.2 หมื่นล้านบาท แบบไม่มีส่วนลดค่าเช่า แลกกับครองส่วนแบ่งตลาดปรอดแบนด์โต
(+)	ก้าวกระโดดเป็น 4.4 ล้านราย จากเดิม 2 ล้านราย วงในเผย BBL จ่อลดดอกเบี้ยหนี้ให้สปอนเซอร์รายใหม่ ดิลจบบภายใน Q1/66 ด้านโบรกฯ มองระยะสั้นราคา JAS วิ่งเข้าหา 3 บาท ส่วน JASIF ทะลุ 9 บาท
	(ข่าวหุ้น) JMART ตั้งงบลงทุน 3 พันล. ซื้อกิจการปี 66 อีก 3-4 แห่ง
JMART	ผู้บริหาร เจ มาร์ท (JMART) ย้ำไตรมาส 4 และทั้งปี 65 ผลการดำเนินงานรวมโตเกิน 50% ชูปี 66 วางงบลงทุนอีก 3 พันล้านบาท ซื้อ
(+)	กิจการอีก 3-4 แห่ง อุดคักดี ยังมี PASSION ต่อการทำธุรกิจ ส่วน สุกี้ ตีน้อย ปีนี้กำไรจะเพิ่ม 1 เท่าตัว ด้าน JMT เตรียมบันทึกรายการ JK AMC ใน Q4 นี้เพิ่มอีก หลังไตรมาส 3/65 มีกำไรแล้ว 71 ล้านบาท
	(หุ้นหุ้น) KTC ปี 66 ลินเชื่อโตต่อ 15% เร่งปั้นแบรนด์ 'พีเบีม' ฮิต
KTC	KTC ตั้งเป้าพอร์ตลินเชื่อปี 2566 โต 15% YoY มั่นใจควบคุมคุณภาพสินทรัพย์ได้อย่างดี ชู "พีเบีม" เป็น New S-Curve เร่งสร้างการรับรู้
(+)	รดับบนช่องทางออนไลน์ ควบคู่การตลาดผ่านสาขา พร้อมคุม NPL ไว้ที่ 2%
	(ข่าวหุ้น) SIRI ท็อปฟอร์ม กำไร Q3 โต 102% ปีนี้นิวไฮรอบ 38 ปี
SIRI	แสนสิริ ท็อปฟอร์ม! ไตรมาส 3/65 โชว์กำไรสุทธิ 1,268.25 ล้านบาท โตสนั่น 102% หนุน 9 เดือนปีนี้กำไรสุทธิพุ่ง 49% และ 2,488.42
(+)	ล้านบาท หลังรายได้ทุกหน่วยธุรกิจโต จ่อโอนคอนโดฯ 3 แห่ง มูลค่ากว่า 12,320 ล้านบาท ปลายพ.ย.นี้ ลั่นกำไรปีนี้นิวไฮรอบ 38 ปี นับตั้งแต่ก่อตั้งบริษัท
	(หุ้นหุ้น) SNNP ออเดอร์ใน-นอกแน่น ปันโปรดักต์ใหม่หนุนพอร์ต
SNNP	SNNP ส่งชิกไตรมาส Q4/2565 ฟอร์มแจ่ม โภยออเดอร์ในประเทศ-ต่างประเทศหนุนพอร์ต แคมคอนเฟิร์มปี 2565 รายได้วิ่งชน 5 พันล้าน
(+)	บาท เตรียมคลอดโปรดักต์เจเล่-เครื่องดื่มผสมกัญชงใหม่ หวังกระตุ้นยอดขายโยยเงินเพิ่ม
	(หุ้นหุ้น) TTA มั่นใจผลงานปี 66 โตต่อ รักษา IRR ธุรกิจขนส่ง 15%
TTA	TTA ตั้งเป้าผลงานปี 2566 โตต่อเนื่อง พร้อมทุ่ม 7-8 แสนดอลลาร์สหรัฐ ปรับปรุงกองเรือทั้ง 24 ลำ รับเกณฑ์การปล่อยก๊าซเรือนกระจก
(+)	ของ IMO ที่จะมผล 1 มกราคม 2566 มั่นใจรักษา IRR ธุรกิจเรือขนส่งในอัตรา 12-15% ด้านธุรกิจบริการนอกชายฝั่งสามารถทำกำไรได้แล้ว ขณะที่ธุรกิจปุ๋ยความต้องการใช้เร่งตัวขึ้นทั้งใน-นอกประเทศ ส่วนธุรกิจอาหารและเครื่องดื่มยอดขายฟื้นตัว

ข้อมูลดัชนีหลักทรัพย์ประเทศต่างๆ

การเคลื่อนไหวของตลาดหุ้นทั่วโลก

Index	Last update	Performance (%)					PE (x)		EPS gth (%)		PBV (x)		ROE (%)	
		Chg (pts)	1d	wtd	mtd	ytd	22F	23F	22F	23F	22F	23F	22F	23F
MSCI World AC	621	6.49	1.1	0.4	6.0	(17.7)	15.4	14.5	7.8	6.1	2.5	2.3	13.2	12.7
S&P500	3,992	34.48	0.9	(0.0)	3.1	(16.2)	18.0	16.9	14.9	6.6	3.8	3.5	22.0	21.4
Euro Stoxx 600	434	1.58	0.4	0.5	5.4	(10.9)	12.2	11.9	26.9	2.1	1.8	1.6	12.9	12.5
Nikkei225	27,990	26.70	0.1	(1.0)	1.5	(2.8)	15.0	15.3	6.5	(1.9)	1.6	1.5	10.4	9.7
CSI300	3,866	71.95	1.9	2.0	10.2	(21.7)	13.0	11.1	12.0	17.2	1.6	1.5	11.2	11.0
MSCI Asia ex-Japan	613	17.39	2.9	3.6	17.1	(22.3)	13.0	12.3	(7.7)	6.0	1.5	1.4	11.7	11.3
CSI300	3,866	71.95	1.9	2.0	10.2	(21.7)	13.0	11.1	12.0	17.2	1.6	1.5	11.2	11.0
KOSPI	2,480	5.68	0.2	(0.1)	8.1	(16.7)	11.6	11.8	(10.1)	(2.2)	1.0	0.9	6.6	7.7
TWSE	14,546	371.41	2.6	3.8	12.3	(20.2)	10.4	12.3	5.9	(15.2)	1.9	1.8	22.7	18.2
Hang Seng	18,343	723.41	4.1	5.9	24.9	(21.6)	10.1	8.9	(31.0)	14.2	1.0	1.0	11.3	11.1
Nifty50	18,403	74.25	0.4	0.3	2.2	6.0	22.1	18.6	11.7	18.4	3.3	2.9	15.4	15.6
ASEAN 5 - simple avg.			(0.5)	(1.0)	(1.5)	(10.3)	13.9	12.7	20.2	10.1	1.6	1.5	7.3	8.1
JCI	7,036	16.11	0.2	(0.8)	(0.9)	6.9	15.1	15.2	52.5	(0.7)	2.0	1.8	(9.3)	(8.0)
KLCI	1,451	(13.46)	(0.9)	(1.2)	(0.7)	(7.5)	14.3	12.8	(2.7)	11.8	1.4	1.4	10.3	11.1
PSEi	6,419	64.18	1.0	2.1	4.3	(9.9)	15.3	13.2	23.6	16.1	1.5	1.5	8.4	9.5
SET	1,629	6.00	0.4	(0.5)	1.3	(1.7)	15.7	14.9	9.0	5.4	1.6	1.5	8.9	9.1
VN Index	912	(29.14)	(3.1)	(4.5)	(11.3)	(39.1)	8.9	7.6	18.5	17.8	1.5	1.3	18.3	18.7



ข้อมูลอันดับหลักทรัพย์ตลาดหุ้นไทย

มูลค่าซื้อขาย 10 อันดับ

ราคาเพิ่มขึ้น 10 อันดับ

ราคาลดลง 10 อันดับ

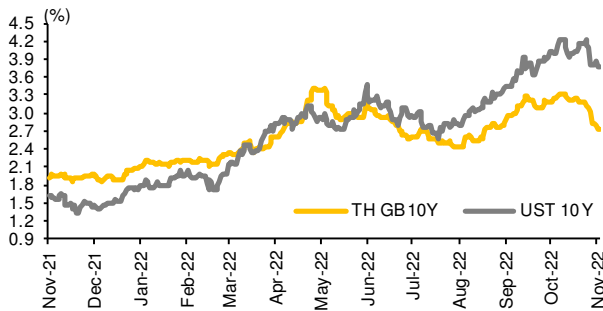
Stock	Price (Bt)	Value (Btm)	Chg (%)	Stock	Price (Bt)	Value (Btm)	Chg (%)	Stock	Price (Bt)	Value (Btm)	Chg (%)
PTT	33.50	2,872.27	(1.47)	TC	16.30	451.77	21.64	STOWER <C >	0.03	0.59	(25.00)
PTTEP	184.50	2,344.22	(2.12)	S&J	34.75	0.03	15.83	KLINIQ	33.25	794.79	(14.74)
KBANK	144.50	1,947.75	0.00	HANA	44.25	1,298.61	13.46	NEP <C >	0.26	2.01	(13.33)
AOT	75.75	1,756.65	0.66	TVI	13.10	39.10	11.02	KKC <C , NP>	0.41	0.22	(8.89)
CPF	24.40	1,308.77	(2.40)	NCH	1.74	28.95	10.13	NINE	6.75	0.02	(8.16)
HANA	44.25	1,298.61	13.46	VGI	4.24	627.44	9.84	WFX	4.32	30.51	(8.09)
BDMS	31.25	1,289.69	2.46	TU-PF	0.97	0.01	8.99	URBNPF	2.10	0.00	(7.89)
KCE	49.25	1,231.19	4.79	IMH	12.80	18.48	8.47	CHIC	0.83	26.75	(7.78)
BANPU	12.50	1,138.82	(1.57)	AH	33.00	431.77	8.20	NC	10.50	0.03	(7.08)
DELTA	632.00	980.22	1.28	JKN	4.96	446.85	7.83	PROEN	6.95	48.76	(6.71)

ราคาสินทรัพย์ประเภทต่างๆ

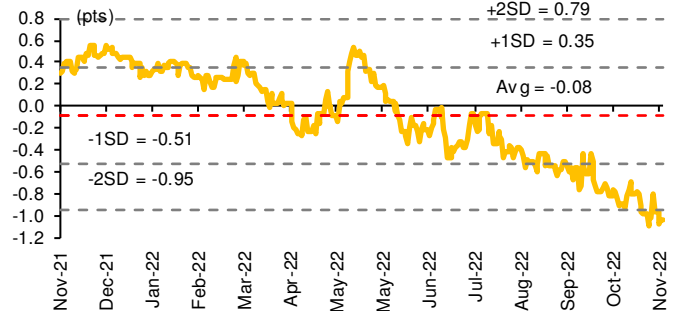
ดัชนีชี้วัดที่สำคัญ

	Unit	Last close	% dod	% wow	% mom	% yoy	% ytd
Financial market condition							
VIX Index	%	24.54	0.81	(1.00)	(7.48)	8.05	7.32
Europe CDS	%	93.00	(3.11)	(12.24)	(38.11)	43.94	45.24
LIBOR OIS Spread	%	0.37	(0.00)	0.03	0.16	0.30	0.28
TED Spread	%	0.52	0.04	0.09	0.03	0.41	0.34
Exchange rate							
Dollar Index	pts	106.40	(0.24)	(2.95)	(6.10)	11.53	11.22
USDTHB		35.58	(0.34)	(3.82)	(7.18)	8.69	7.14
EURUSD		1.03	0.21	2.73	6.45	(8.96)	(8.98)
USDJPY		139.28	(0.44)	(4.39)	(6.32)	22.05	21.03
USDCNY		7.05	(0.33)	(2.57)	(2.04)	10.38	10.85
Bond							
TH Govt. Bond 2Y	%	1.75	(1.06)	(4.05)	(14.08)	108.77	109.72
TH Govt. Bond 10Y	%	2.74	(4.93)	(39.74)	(46.20)	81.71	83.93
US Govt. Bond 2Y	%	4.34	(5.06)	(31.24)	(15.77)	382.25	360.60
US Govt. Bond 10Y	%	3.77	(8.40)	(35.38)	(24.88)	215.51	225.95
Commodities							
CRB Index	pts	565.46	0.00	1.08	1.31	(0.72)	(2.22)
Gold	USD/oz	1778.94	0.43	3.88	8.18	(4.50)	(2.75)
GRM-Singapore Dubai Hydrocracking	USD/bbl	25.48	0.00	0.00	0.00	529.14	317.02
Dubai Crude	USD/bbl	87.36	(4.32)	(6.45)	(4.57)	9.78	14.23
NYMEX Crude	USD/bbl	86.92	1.22	(2.24)	1.53	7.47	12.90
Baltic Dry Index	pts	1300.00	(1.89)	(4.13)	(29.27)	(52.88)	(41.36)

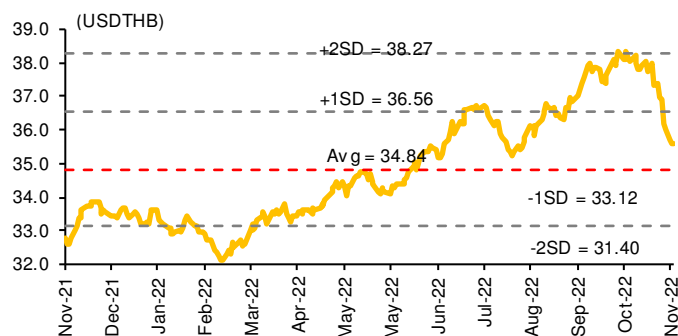
อัตราผลตอบแทนพันธบัตรอายุ 10 ปีของไทยและสหรัฐฯ



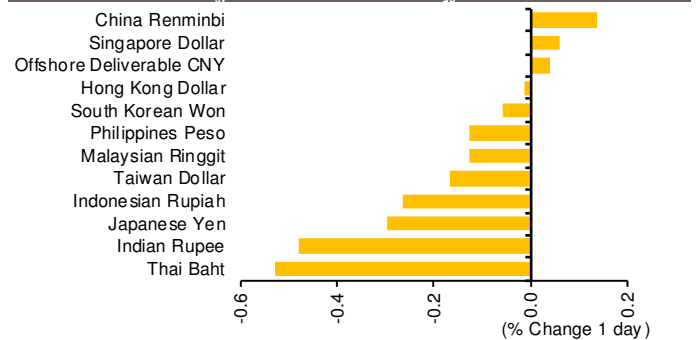
ผลต่างอัตราผลตอบแทนพันธบัตรอายุ 10 ปีของไทยและสหรัฐฯ



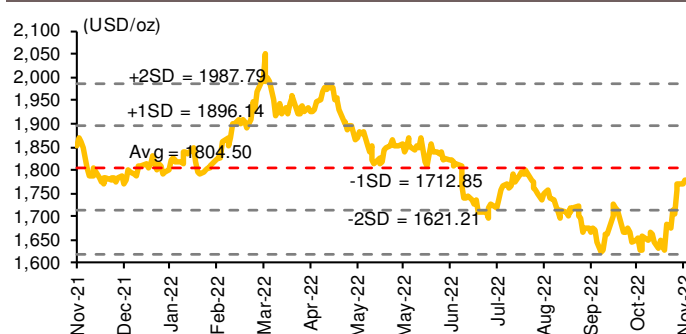
อัตราแลกเปลี่ยน USDTHB



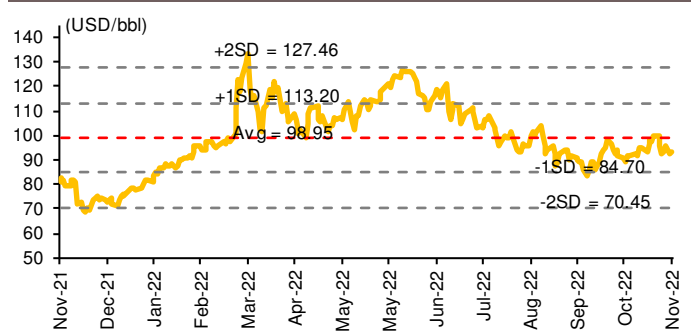
อัตราแลกเปลี่ยนในภูมิภาคต่อดอลลาร์สหรัฐฯ



ราคาทองคำ



ราคาน้ำมันดิบ Brent

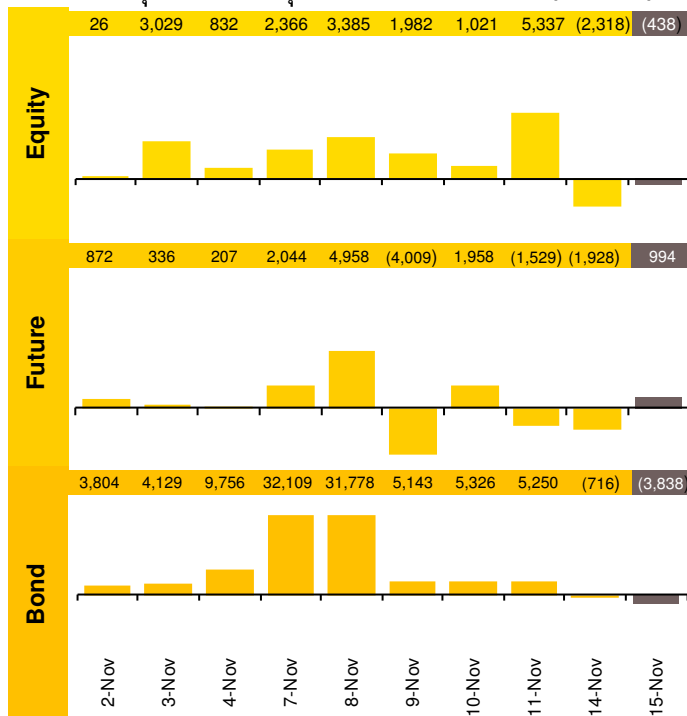


ทิศทางกระแสเงินทุนต่างชาติ

การเคลื่อนย้ายเงินทุนต่างชาติในตลาดหุ้นภูมิภาค (ล้านดอลลาร์สหรัฐฯ)

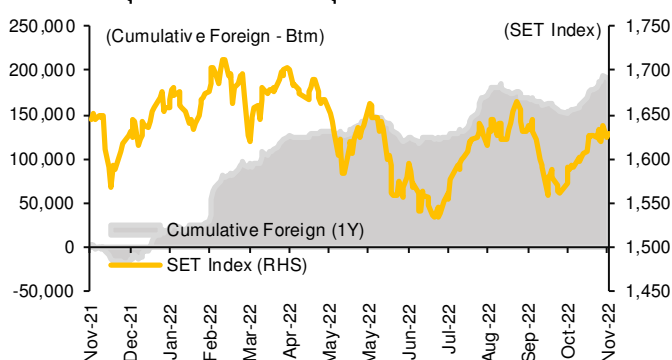
	Thailand	Indonesia	Philippines	Malaysia	Vietnam	India	Taiwan	South Korea	Japan
Daily									
Nov 15, 2022	(12)	(21)	9		48		1,142	(58)	
Nov 14, 2022	(65)	(66)	12	12	69	368	1,255	90	
Nov 11, 2022	148	(43)	8	23	100	858	1,645	688	
Nov 10, 2022	28	(58)	7	21	1	(47)	(59)	(149)	
Nov 9, 2022	54	22	9	16	23	67	839	313	
Weekly									
wtd	(77)	(87)	21	12	117	368	2,397	33	0
Nov 11, 2022	385	(49)	36	91	166	1,113	2,951	1,265	0
Nov 4, 2022	375	41	13	(59)	(22)	2,044	(653)	1,040	2,319
Oct 28, 2022	223	274	(6)	62	(147)	656	(217)	800	2,283
Oct 21, 2022	52	245	1	(14)	(5)	308	(1,454)	212	(2,416)
Monthly									
mtd	573	(157)	71	46	252	2,686	4,535	2,157	2,319
Oct, 2022	227	730	(12)	(128)	(60)	1,026	(3,378)	2,129	12,213
Sep, 2022	(655)	209	(216)	(355)	(130)	(1,624)	(5,748)	(1,805)	(20,995)
Aug, 2022	1,603	508	(153)	460	47	6,791	(4,124)	3,012	(2,895)
ytd	5,318	5,409	(1,165)	1,512	166	(18,841)	(43,410)	(9,231)	(3,822)

ยอดซื้อ-ขายสุทธิของนักลงทุนต่างชาติในประเทศไทย (ล้านบาท)

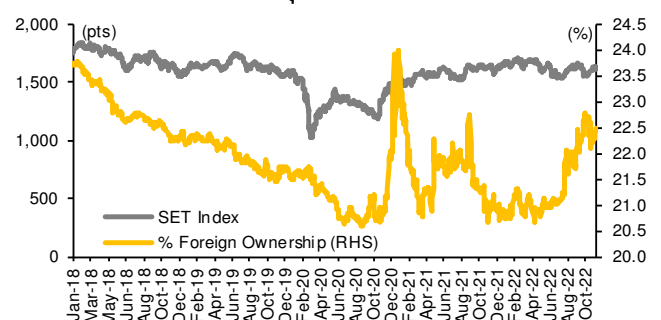


	Equity (Btm)	SET50 futures (Contract)	Bond (Btm)
Daily			
Nov 15, 2022	(438)	5,003	994
Weekly			
wtd	(2,756)	(4,709)	(934)
Nov 11, 2022	14,091	17,232	3,422
Nov 4, 2022	14,191	43,687	8,655
Oct 28, 2022	8,464	78,089	15,163
Oct 21, 2022	2,006	75,342	14,351
Monthly			
mtd	21,361	52,413	10,399
Oct, 2022	8,649	95,498	18,715
Sep, 2022	(24,366)	(178,019)	(34,367)
Aug, 2022	57,251	146,401	28,606
Quarterly			
qtd	30,010	147,911	29,114
3Q22	37,606	1,819	611
2Q22	1,765	(59,103)	(10,985)
1Q22	110,864	30,899	6,467
Yearly			
ytd	180,245	121,526	25,208
2021	(48,578)	27,284	6,483
2020	(264,386)	110,844	17,362

ยอดซื้อ-ขายสุทธิสะสมของนักลงทุนต่างชาติเทียบกับดัชนี SET



ดัชนี SET และ %การถือครองหุ้นของต่างชาติ (ไม่รวม NVDR)



* KSS Research estimates

ราคาสินค้าโภคภัณฑ์

	Unit	Last update	% dod	% wow	% mom	% qtd	% ytd	Avg. Price qtd	% qtd yoy	% qtd qoq	Avg. Price ytd	% ytd yoy	Update
CRB Index	pts	565.46	0.0	1.1	1.3	1.1	(2.2)	558.25	(1.4)	(1.4)	597.3	12.7	Daily
Energy Prices													
Crude Oil (Dubai)	USD/bbl	87.36	(4.3)	(6.4)	(4.6)	(3.0)	14.2	91.15	12.5	12.5	99.78	46.8	Daily
Brent Crude	USD/bbl	93.86	0.8	(1.6)	2.4	6.7	20.7	94.23	13.1	13.1	101.39	44.7	Daily
West Texas Int. Cushing	USD/bbl	86.92	1.2	(2.2)	1.5	9.3	15.6	87.52	7.7	7.7	96.83	44.0	Daily
Crude Oil, Asia-Pacific Tapis Oil Spot	USD/bbl	99.09	(3.5)	(6.3)	(6.9)	(2.6)	20.5	104.81	23.1	23.1	109.97	55.5	Daily
Natural Gas Henry Hub	USD/mBtu	6.03	1.7	(1.7)	(11.6)	(14.6)	51.5	6.35	48.7	48.7	6.80	109.2	Daily
Coal Price NEX	USD/t	331.57	0.0	(11.7)	(15.1)	(20.4)	69.8	385.88	79.7	79.7	360.81	171.1	Monday
Oil Product Prices and Gross Refinery Margin													
Gas Oil 500 ppm Sulfur Singapore	USD/bbl	121.44	(3.5)	(4.7)	(8.4)	2.9	37.4	128.03	39.2	39.2	130.58	74.3	Daily
Gasoline, 92 RON Spot	USD/bbl	89.83	(4.0)	(4.1)	(1.2)	1.5	(0.6)	91.16	(0.8)	(0.8)	113.04	50.2	Daily
Fuel Oil 180 Singapore Spot	USD/bbl	62.70	(4.1)	(3.9)	8.5	6.6	(7.0)	60.37	(14.5)	(14.5)	79.95	35.4	Daily
Jet Kerosene (Spot Price)	USD/bbl	118.67	(3.8)	(3.6)	(5.7)	5.7	36.3	123.32	34.7	34.7	125.81	73.6	Daily
GRM-Thai oil	USD/bbl	14.9	8.5	29.7	27.3	40	158.8	11.39	59.2	59.2	14.02	373.3	Daily
Olefins Product Prices and Spread													
Ethylene, FOB Japan Spot	USD/t	850	0.0	0.0	2.4	0.0	(13.7)	844	(24.1)	(24.1)	1,022	1.7	Tuesday
Ethylene - Naphtha Spread	USD/t	217	(7.3)	(1.0)	2.0	(20.4)	(25.8)	229	(41.4)	(41.4)	293	(29.7)	Daily
Propylene (Olefins), FOB Japan Spot	USD/t	845	0.0	1.8	(5.6)	(5.1)	(11.1)	871	(14.4)	(14.4)	1,005	(0.5)	Tuesday
Propylene - Naphtha Spread	USD/t	212	(7.4)	6.5	(23.6)	(32.1)	(17.7)	257	(13.7)	(13.7)	276	(34.6)	Daily
Naphtha, Singapore Spot FOB	USD/t	633	2.8	0.3	2.5	9.6	(8.6)	615	(14.7)	(14.7)	729	23.9	Daily
Polyolefins Prices and Spread													
Polye HDPE SE Asia	USD/t	1,000	0.0	(2.9)	(4.8)	(4.8)	(16.0)	1,042	(17.6)	(17.6)	1,207	3.3	Tuesday
HDPE - Naphtha Spread	USD/t	367	(4.4)	(8.0)	(15.2)	(22.3)	(26.2)	427	(21.4)	(21.4)	478	(17.6)	Daily
Polye LDPE-Film, CFR SE Asia Spot	USD/t	1,130	0.0	(1.7)	(7.4)	(7.4)	(23.6)	1,197	(28.6)	(28.6)	1,484	(2.0)	Tuesday
LDPE - Naphtha Spread	USD/t	497	(3.3)	(4.3)	(17.5)	(22.6)	(36.9)	582	(39.1)	(39.1)	754	(18.5)	Daily
PP Film, Spot South East Asia	USD/t	940	0.0	(4.1)	(10.5)	(12.1)	(21.0)	1,021	(25.3)	(25.3)	1,206	(7.4)	Tuesday
PP - Naphtha Spread	USD/t	307	(5.3)	(12.1)	(29.0)	(37.6)	(38.3)	406	(37.2)	(37.2)	476	(33.3)	Daily
MEG Prices and Spread													
MEG, CFR South East Asia	USD/t	455	0.0	(2.2)	(7.1)	(10.8)	(28.3)	480	(39.2)	(39.2)	599	(12.2)	Tuesday
MEG - Ethylene Spread	USD/t	(98)	0.0	(11.4)	(97)	129	1,757.1	(68)	NA	(201.2)	-65	(326.8)	Tuesday
Aromatics Product Prices and Spread													
Paraxylene, FOB USG Spot	USD/t	1,220	0.0	(0.4)	1.7	5.6	34.8	1,201	24.0	24.0	1,283	43.2	Tuesday
Paraxylene - Condensate Spread	USD/t	414	7.7	13.8	24.3	26.4	73.2	348	25.0	25.0	386	18.8	Tuesday
Paraxylene - 92 RON Spread	USD/t	454	7.5	6.5	7.0	13.4	237.8	423	129.6	129.6	318	25.6	Daily
Toluene, FOB Korea Spot	USD/t	880	0.0	(5.4)	(10.7)	(7.4)	25.7	949	12.7	12.7	986	35.8	Tuesday
Benzene, CFR Japan Spot	USD/t	870	0.0	3.0	(4.4)	(5.4)	(13.9)	896	(12.3)	(12.3)	1,088	16.9	Tuesday
Benzene - Naphtha Spread	USD/t	258	(6.0)	9.8	(17.6)	(28.7)	(24.2)	301	(7.2)	(7.2)	383	6.0	Daily
Benzene - 92 RON Spread	USD/t	104	43.9	124.3	(22.7)	(37.1)	(56.6)	118	(50.3)	(50.3)	124	(57.0)	Daily
Condensate	USD/t	806	(3.5)	(6.4)	(7.0)	(2.6)	21.0	853	23.7	23.7	896	57.1	Daily
PTA Prices and Spread													
PTA, CFR South East Asia	USD/t	845	0.0	(0.6)	(2.9)	(3.4)	13.4	855	12.6	12.6	898	27.8	Tuesday
PTA - Paraxylene Spread	USD/t	28	0.0	(5.6)	(58.2)	(72.7)	(80.1)	50	(54.4)	(54.4)	39	(62.1)	Tuesday
PVC Prices and Spread													
PVC, CFR South East Asia	USD/t	800	0.0	(1.2)	(5.9)	(8.0)	(42.9)	838	(51.4)	(51.4)	1,200	(16.1)	Tuesday
VNT's PVC-Ethylene Spread	USD/t	583	3.0	(1.3)	(8.5)	(2.4)	(47.4)	609	(54.3)	(54.3)	907	(10.6)	Tuesday
Ethylene Dichloride CFR Far East Asia	USD/t	240	0.0	(2.0)	(21.3)	(25.0)	(73.5)	280	(69.6)	(69.6)	586	(16.8)	Tuesday
Metal													
Gold	USD/oz	1,779	0.4	3.9	8.2	7.1	(2.7)	1,680	(6.3)	(6.3)	1,806	0.4	Daily
SPDR Gold Holdings	Tons	910	0.0	0.2	(3.3)	(3.1)	(6.7)	928	(5.4)	(5.4)	1,016	(2.8)	Friday
LME Copper 3 Month Rolling Forward	USD/t	8,375	0.0	3.2	11.1	10.8	(13.8)	7,744	(19.4)	(19.4)	8,890	(3.9)	Daily
Silver Future	USD/oz	22	(2.7)	0.1	19.1	13.0	(8.6)	20	(17.1)	(17.1)	22	(15.3)	Daily
China Composite Steel Prices	CNY/t	4,169	0.0	0.9	(3.7)	(4.3)	(17.9)	4,244	(27.2)	(27.2)	4,846	(12.2)	Daily
Lithium	USD/t	1,111	0.0	0.0	7.8	7.8	140.6	1,059	208.5	208.5	930	341.0	Monthly
Agriculture Prices													
Malaysian Crude Palm Oil Spot Price	MYR/t	4,023	0.0	(3.8)	8.1	21.6	(22.3)	3,884	(24.9)	(24.9)	5,303	22.3	Daily
SGX Ribbed Smoked Sheet 3 (RSS3)													
Futures	USD/kg	148	(0.5)	5.6	(1.9)	(0.1)	(25.6)	148	(21.7)	(21.7)	188	(10.4)	Daily
Sugar #11	USc/lb	20	2.3	6.8	7.7	14.8	10.1	19	(0.1)	(0.1)	19	17.4	Daily
Cotton	USc/lb	89	4.1	1.2	6.7	(4.8)	(21.2)	84	(24.9)	(24.9)	117	29.0	Daily
Paddy	Bt/t	9,450	0.0	0.0	0.0	0.0	42.1	9,450	43.7	43.7	8,996	7.2	Daily
Soybean meal	USD/t	410	1.0	(2.2)	(2.1)	1.7	(0.4)	413	25.3	25.3	443	15.7	Daily
Chicken	Bt/kg	43	0.0	0.0	0.0	0.0	4.9	43	31.2	31.2	42	26.7	Daily
Swine	Bt/kg	115	0.0	0.0	0.0	0.0	24.5	115	64.6	64.6	108	50.5	Daily
Shrimp	Bt/kg	150	0.0	0.0	0.0	0.0	(10.4)	150	11.6	11.6	155	15.3	Daily
Tuna	USD/t	1,800	0.0	0.0	0.0	0.0	12.5	1,800	31.4	31.4	1,758	31.1	Monthly
Freight Rate													
Baltic Freight Index: BDIY	pts	1,300	(1.9)	(4.1)	(29.3)	(26.1)	(41.4)	1,653	(60.2)	(60.2)	2,010	(31.9)	Daily
Baltic Supramax Index: BSI58	pts	1,197	0.0	(3.5)	(29.2)	(28.0)	(47.7)	1,522	(51.2)	(51.2)	2,132	(12.2)	Daily
China Containerized Freight Index (CCFI)	pts	1,730	0.0	(3.4)	(14.6)	(25.7)	(48.3)	2,009	(38.7)	(38.7)	3,027	21.5	Friday
World Container Index (WCI)	USD/40 ft.Bc	2,773	0.0	(9.1)	(20.4)	(30.9)	(70.2)	3,347	(65.7)	(65.7)	7,067	(2.7)	Thursday

Source: Bloomberg, BANPU, OAE, Thai Union Group, Krungsri Securities



การถือครองหุ้นของนักลงทุนต่างชาติ

Foreign Ownership Top Buy by Value (Btm)					
Name	Nov 15	Nov 14	Nov 11	Nov 10	Nov 9
1 MINT	236.3	319.4	94.6	(136.4)	(70.7)
2 CPALL	201.7	(16.8)	103.4	123.0	82.7
3 CBG	190.0	160.3	79.6	178.7	102.8
4 AOT	165.6	1.3	4.2	141.0	140.1
5 ADVANC	133.5	(126.7)	(31.4)	285.2	110.8
6 BEM	90.3	9.7	15.3	94.5	37.5
7 SCGP	87.3	(0.0)	3.3	84.1	86.5
8 GULF	75.5	1.7	(18.6)	25.4	29.6
9 SPALI	74.7	(7.9)	122.6	57.8	0.6
10 TU	51.5	7.0	27.3	14.4	15.2
11 BBL	41.3	(44.1)	(35.2)	(14.1)	68.3
12 OR	31.8	2.8	13.6	13.2	18.6
13 DOHOME	27.1	(0.2)	1.8	(2.6)	6.2
14 SCB	22.3	(13.6)	(94.4)	(64.1)	34.9
15 SAWAD	21.6	3.0	(6.2)	(5.4)	(5.2)
16 VGI	20.5	0.0	(0.1)	0.0	0.0
17 MAJOR	17.1	2.3	19.1	9.8	(13.7)
18 ESSO	16.5	2.1	(6.1)	49.0	11.2
19 SPRC	14.2	62.5	46.5	80.4	(2.5)
20 EA	13.2	40.1	3.0	45.0	(11.3)

Foreign Ownership Top Sell by Value (Btm)					
Name	Nov 15	Nov 14	Nov 11	Nov 10	Nov 9
1 PTTEP	(668.0)	(458.4)	122.8	(12.7)	(275.4)
2 KBANK	(429.2)	(147.4)	(141.4)	33.4	47.0
3 BDMS	(120.8)	125.3	98.4	206.6	40.1
4 BH	(97.0)	(71.9)	130.9	67.8	135.2
5 BAM	(94.2)	(17.6)	(35.6)	(23.9)	(38.7)
6 IRPC	(57.4)	(23.1)	(10.7)	(39.7)	0.2
7 PTTGC	(57.3)	(29.4)	(83.5)	159.8	226.1
8 LH	(55.1)	(20.7)	(8.4)	(23.6)	10.2
9 PTT	(53.2)	(515.2)	(39.7)	(5.9)	(68.7)
10 BANPU	(51.8)	(70.6)	(19.9)	7.2	(11.7)
11 TOP	(41.5)	111.9	(97.5)	50.2	140.5
12 KTB	(37.6)	(37.3)	51.7	148.5	121.7
13 CK	(37.0)	(11.8)	5.8	(67.3)	(28.6)
14 AWC	(34.0)	(84.9)	(17.1)	(45.9)	(33.6)
15 DTAC	(31.2)	(48.7)	0.0	(7.9)	(40.9)
16 COM7	(29.8)	(6.4)	(16.7)	(10.5)	(20.5)
17 SCC	(27.7)	2.4	(48.1)	14.0	(20.1)
18 TTB	(23.4)	2.6	2.5	18.9	(0.2)
19 CRC	(20.6)	0.5	6.4	(60.6)	(13.5)
20 GPSC	(19.0)	(4.5)	37.7	43.1	11.5

Foreign Ownership Net Buy and Sell by Value (mtd)				
Name	mtd		Name	Net Sell (Btm)
	Net Buy (Btm)			
1 ADVANC	1,531.1		PTT	(1,074.6)
2 KBANK	1,168.5		DOHOME	(912.8)
3 CPALL	1,119.8		PTTEP	(369.9)
4 BH	1,040.9		AP	(207.6)
5 CBG	1,024.8		CRC	(202.8)
6 BDMS	691.8		LH	(193.0)
7 AOT	669.1		BAM	(162.9)
8 SPALI	549.6		CK	(155.4)
9 BBL	541.9		BANPU	(154.9)
10 MINT	495.5		STARK	(145.7)
11 KTB	456.6		CHG	(138.8)
12 IVL	396.6		IRPC	(129.9)
13 SCGP	341.7		AWC	(122.1)
14 SPRC	341.3		DTAC	(116.2)
15 TOP	334.3		MTC	(99.3)
16 BEM	272.0		COM7	(76.4)
17 PTTGC	254.1		KCE	(64.1)
18 SCC	246.3		TQM	(63.1)
19 BEC	233.8		RCL	(53.8)
20 EA	216.0		INTUCH	(46.0)

Foreign Ownership Net Buy and Sell by Value (ytd)				
Name	ytd		Name	Net Sell (Btm)
	Net Buy (Btm)			
1 SCB	69,903.1		PTTGC	(7,597.2)
2 PTTEP	25,871.6		SCC	(3,428.4)
3 BH	19,813.6		MTC	(3,156.8)
4 KBANK	18,482.1		TQM	(2,890.2)
5 AOT	9,869.9		HANA	(2,688.3)
6 STARK	9,782.8		GULF	(2,666.3)
7 ADVANC	9,303.6		OSP	(2,619.8)
8 BDMS	8,547.0		INTUCH	(2,015.5)
9 CPN	5,097.2		KCE	(1,970.7)
10 BBL	3,679.6		BCPG	(1,844.8)
11 KTB	3,664.7		COM7	(1,793.4)
12 TOP	2,421.4		CPALL	(1,736.0)
13 SPRC	2,319.1		TU	(1,712.7)
14 HMPRO	2,306.9		IRPC	(1,525.5)
15 SCGP	2,264.2		CPF	(1,488.8)
16 PTT	2,206.5		SAWAD	(1,396.2)
17 BCP	2,140.9		AP	(1,344.6)
18 BANPU	1,691.4		KKP	(1,188.8)
19 LH	1,388.0		CRC	(1,139.1)
20 EA	1,332.0		GUNKUL	(962.8)

Sectoral Indices: Foreign Ownership Net Buy & Sell by Value (Btm)					
Sector	Nov 15	Nov 14	Nov 11	Nov 10	Nov 9
1 AGRI	11.2	9.2	19.3	(3.2)	1.9
2 BANK	(442.0)	(237.3)	(223.8)	162.6	319.2
3 COMM	160.9	(12.5)	238.3	47.6	45.1
4 CONMAT	(25.0)	2.9	(47.6)	14.8	(22.0)
5 CONS	(35.8)	(11.6)	5.8	(67.2)	(28.6)
6 ENERG	(718.7)	(835.4)	54.7	287.3	(103.3)
7 ETRON	4.1	114.7	(68.0)	9.9	(30.8)
8 FIN	(79.2)	42.4	(50.0)	(18.7)	(66.2)
9 FOOD	466.3	531.0	209.8	82.8	67.5
10 HELTH	(230.2)	49.1	206.0	337.6	165.2
11 ICT	100.6	(145.4)	(11.6)	296.0	47.0
12 INSUR	0.1	1.1	(0.1)	0.4	0.0
13 MEDIA	53.5	4.5	19.4	4.8	172.9
14 PETRO	(53.4)	(5.9)	(64.4)	251.8	365.8
15 PROP	(47.1)	(79.6)	96.4	92.0	(24.7)
16 TOURISM	2.2	(2.7)	3.5	3.0	0.0
17 TRANS	265.0	25.4	16.3	221.8	200.6

Sectoral Indices: Foreign %Ownership					
Sector	Nov 15	Nov 14	Nov 11	Nov 10	Nov 9
1 AGRI	15.82	15.78	15.75	15.68	15.70
2 BANK	25.77	25.82	25.88	25.90	25.85
3 COMM	19.84	19.89	19.88	19.90	19.92
4 CONMAT	12.66	12.65	12.67	12.67	12.66
5 CONS	12.11	12.16	12.19	12.17	12.28
6 ENERG	18.57	18.52	18.59	18.47	18.47
7 ETRON	31.43	30.79	30.70	30.56	30.54
8 FIN	17.11	17.10	17.07	16.98	17.08
9 FOOD	22.61	22.61	22.47	22.41	22.39
10 HELTH	23.05	23.09	23.17	23.07	23.03
11 ICT	35.78	35.78	35.81	35.84	35.85
12 INSUR	18.76	18.70	18.66	18.91	19.03
13 MEDIA	12.97	12.93	12.97	12.98	12.88
14 PETRO	43.75	43.60	43.68	44.00	43.78
15 PROP	24.15	24.15	24.18	24.12	24.05
16 TOURISM	7.80	7.79	7.80	7.79	7.79
17 TRANS	10.45	10.44	10.44	10.45	10.43

Source: The Stock Exchange of Thailand, Krungsri Securities



ข้อมูลการซื้อขาย NVDR

NVDR Top Buy by Value (Btm)					
Name	Nov 15	Nov 14	Nov 11	Nov 10	Nov 9
1 HANA	330.2	10.3	92.1	19.5	10.3
2 DELTA	178.4	46.0	354.0	66.8	35.8
3 AOT	147.4	85.3	481.9	234.3	29.7
4 BBL	123.9	(34.1)	(41.1)	66.6	157.2
5 AH	106.2	(6.0)	20.3	6.3	3.4
6 EA	100.9	230.9	409.0	97.1	168.9
7 VGI	97.5	12.7	5.1	2.4	(3.4)
8 MINT	95.8	65.1	511.0	3.8	54.1
9 AWC	89.3	18.3	168.2	26.9	48.9
10 CPALL	86.7	(42.1)	345.9	114.9	250.4
11 TISCO	84.0	91.9	111.9	143.5	(15.1)
12 NEX	82.9	(12.6)	20.5	(11.0)	(21.8)
13 BDMS	78.8	40.2	27.2	22.4	102.1
14 PTTEP	78.5	516.4	380.0	182.9	111.6
15 SIRI	77.7	(1.2)	(8.9)	6.0	0.2
16 SCB	73.0	(55.8)	121.6	161.2	55.2
17 KTC	72.1	60.2	98.5	7.4	(12.5)
18 BEM	59.5	115.2	63.1	33.9	40.8
19 KBANK	59.0	(116.7)	(1.6)	590.5	399.9
20 HMPRO	51.5	77.8	52.4	37.0	(30.1)

NVDR Top Sell by Value (Btm)					
Name	Nov 15	Nov 14	Nov 11	Nov 10	Nov 9
1 PTT	(1,165.8)	(1,442.9)	(89.0)	(24.9)	(297.5)
2 THG	(170.4)	(42.8)	150.6	(30.9)	117.5
3 CPF	(135.2)	76.3	43.9	(30.6)	19.4
4 PTTGC	(122.9)	159.3	(90.8)	(260.4)	249.6
5 TOP	(120.5)	92.0	(26.1)	(152.2)	39.2
6 TLI	(109.8)	(117.6)	(97.2)	(121.0)	(23.4)
7 SCC	(101.1)	141.2	285.5	55.7	125.1
8 KCE	(75.9)	28.3	15.5	58.1	58.3
9 COM7	(74.1)	51.6	44.3	52.1	(83.2)
10 TU	(68.3)	(64.0)	(11.1)	39.6	27.9
11 GULF	(55.3)	(120.6)	126.8	(0.3)	(86.2)
12 BANPU	(53.9)	29.7	(192.0)	(163.9)	(83.3)
13 JMT	(49.5)	(22.7)	38.4	74.8	4.0
14 TEAMG	(48.6)	18.7	8.9	(47.3)	(3.8)
15 DITTO	(45.8)	0.9	49.8	(1.5)	(11.1)
16 OR	(43.0)	(62.1)	168.4	2.5	(159.1)
17 DTAC	(32.9)	(10.2)	1.0	(37.9)	(0.7)
18 ADVANC	(30.8)	206.1	234.3	134.3	(151.4)
19 KTB	(30.5)	37.6	94.2	(41.8)	245.3
20 CENTEL	(29.8)	(180.8)	(0.2)	33.9	(2.9)

NVDR Top Most Active Value (Btm)					
Name	Total Value Trade			NVDR as % of	
	Buy	Sell	Total	Net	Trading Value
1 PTT	506.2	1,672.0	2,178.2	(1,165.8)	37.9
2 KBANK	834.9	775.9	1,610.7	59.0	41.3
3 PTTEP	837.6	759.1	1,596.7	78.5	34.1
4 AOT	518.3	371.0	889.3	147.4	25.3
5 BDMS	441.2	362.4	803.6	78.8	30.9
6 DELTA	460.1	281.7	741.8	178.4	37.7
7 TU	334.0	402.3	736.3	(68.3)	39.2
8 ADVANC	330.1	360.8	690.9	(30.8)	36.3
9 GULF	315.7	371.0	686.7	(55.3)	42.0
10 HANA	485.2	154.9	640.1	330.2	24.6
11 KCE	266.1	342.0	608.0	(75.9)	24.5
12 PTTGC	241.8	364.7	606.5	(122.9)	36.9
13 CPALL	340.2	253.5	593.7	86.7	37.0
14 SCC	245.6	346.8	592.4	(101.1)	33.1
15 CPF	193.3	328.5	521.8	(135.2)	19.9
16 MINT	271.5	175.7	447.2	95.8	35.4
17 CPN	238.5	208.2	446.7	30.3	48.2
18 BANPU	193.6	247.5	441.2	(53.9)	19.4
19 EA	262.9	162.0	424.9	100.9	35.3
20 CRC	217.8	181.8	399.7	36.0	46.1

NVDR Shares to Total Paid-up Shares (%)				
Name	Nov 15, 2022		Paid up Shares	Paid up %
	Outstanding			
1 ASW-W2	22,413,700		96,000,000	23.35
2 MORE	1,588,672,886		6,876,748,441	23.10
3 BBL	425,009,510		1,908,842,894	22.27
4 EMC-W6	898,854,964		4,216,721,892	21.32
5 LH	2,296,695,760		11,949,713,176	19.22
6 KBANK	440,603,675		2,369,327,593	18.60
7 BCP	244,915,803		1,376,923,157	17.79
8 AP	525,796,259		3,145,899,495	16.71
9 GEL-W5	136,648,201		820,719,448	16.65
10 BH	127,899,246		794,885,742	16.09
11 AH	51,665,172		354,842,012	14.56
12 THIP	13,009,858		89,999,686	14.46
13 TOP	306,763,187		2,233,835,566	13.73
14 BANPU	1,154,503,280		8,454,161,388	13.66
15 GBX	146,288,952		1,089,076,392	13.43
16 KKP	110,445,425		846,751,109	13.04
17 BDMS	2,016,366,744		15,892,001,895	12.69
18 DIMET-W4	100,967,026		806,553,450	12.52
19 SPALI	241,507,539		1,953,054,030	12.37
20 MBK-W4	2,122,860		17,401,029	12.20

NVDR Net Buy and Sell by Value (mtd)				
Name	mtd		Name	Net Sell (Btm)
	Net Buy (Btm)			
1 PTTEP	3,061.6		PTT	(1,653.7)
2 MORE	3,018.7		ADVANC	(1,107.2)
3 EA	1,965.8		BANPU	(797.4)
4 AOT	1,725.9		TLI	(475.5)
5 BDMS	1,295.1		SPRC	(393.5)
6 CPALL	1,292.8		TOP	(371.4)
7 DELTA	1,238.8		BTG	(327.7)
8 BBL	1,187.5		MEGA	(264.1)
9 KBANK	1,129.8		IRPC	(230.2)
10 IVL	1,014.1		DTAC	(213.1)
11 SPALI	952.1		SABUY	(193.3)
12 CPN	905.2		MAKRO	(151.9)
13 CRC	857.1		CENTEL	(120.5)
14 KTB	827.6		SCCC	(115.7)
15 BH	711.8		TKN	(98.0)
16 INTUCH	700.1		STARK	(95.3)
17 SCGP	640.8		PSG	(89.6)
18 SCC	624.3		BJC	(85.8)
19 HANA	579.0		DITTO	(81.3)
20 AWC	541.1		WAVE	(73.2)

NVDR Net Buy and Sell by Value (ytd)				
Name	ytd		Name	Net Sell (Btm)
	Net Buy (Btm)			
1 PTTEP	25,164.2		SCC	(3,032.1)
2 BDMS	18,952.7		PTTGC	(2,995.5)
3 AOT	14,538.8		PTT	(2,259.2)
4 BH	14,007.6		DTAC	(2,045.6)
5 EA	12,393.5		SABUY	(1,562.4)
6 KBANK	9,981.9		JMART	(1,478.8)
7 TOP	7,988.2		GPSC	(1,248.4)
8 IVL	7,531.7		WICE	(1,108.4)
9 TRUE	7,143.2		KCE	(1,044.6)
10 CPALL	6,709.7		NEX	(991.1)
11 ADVANC	6,201.5		TU	(850.2)
12 BANPU	6,147.4		BYD	(779.6)
13 BCP	5,524.4		TCAP	(672.8)
14 CRC	5,326.1		JAS	(658.2)
15 CPF	5,190.4		SCBB	(634.9)
16 MORE	5,047.5		RBF	(613.6)
17 HMPRO	4,622.7		ASK	(579.7)
18 KTB	4,608.2		DITTO	(570.2)
19 CPN	4,568.6		III	(568.7)
20 DELTA	3,774.3		BEC	(507.7)

Source: The Stock Exchange of Thailand



ข้อมูลการซื้อขาย Single Stock Future

Top Net Increase by OI Notional Value				
Name	OI Notional Value Change (Btm)			
	1D	1W	1M	qtd
1 GULF	151.8	123.3	362.4	173.5
2 RS	56.8	68.5	123.6	124.6
3 COM7	51.3	54.9	110.0	(77.8)
4 ADVANC	43.9	3.7	256.5	244.9
5 KBANK	39.9	142.2	542.3	508.2
6 MEGA	32.6	31.5	41.1	35.8
7 BANPU	32.1	138.3	373.9	293.2
8 BH	25.4	(18.5)	(33.7)	(138.3)
9 THCOM	23.3	67.9	115.7	161.2
10 CPF	21.9	20.3	(157.0)	(230.9)
11 JAS	21.4	30.6	15.6	(5.8)
12 PTT	21.0	77.1	55.2	67.6
13 KCE	17.7	(45.6)	17.7	126.9
14 AOT	14.5	74.5	64.2	64.9
15 ESSO	12.8	9.9	37.0	25.3
16 SAWAD	12.1	19.9	162.8	209.1
17 SIRI	8.4	56.2	97.5	10.6
18 RATCH	8.0	(8.9)	(96.6)	(119.9)
19 TRUE	7.3	12.3	(102.7)	(141.4)
20 BCPG	6.9	16.7	55.0	21.9

Top Net Decrease by OI Notional Value				
Name	OI Notional Value Change (Btm)			
	1D	1W	1M	qtd
1 CPALL	(102.1)	(125.0)	(976.4)	(1,120.8)
2 PTTEP	(89.3)	(163.1)	570.5	127.3
3 HANA	(77.8)	(98.9)	43.6	66.9
4 BDMS	(42.1)	(49.3)	(117.5)	(126.5)
5 DTAC	(41.5)	(31.7)	169.2	142.5
6 CENTEL	(24.8)	(20.2)	127.4	133.8
7 TU	(20.3)	(9.3)	109.1	109.8
8 SCC	(16.7)	(80.7)	(360.2)	(360.2)
9 PLANB	(11.8)	(16.4)	(63.6)	(98.8)
10 BEM	(10.6)	(88.6)	(71.0)	(87.1)
11 MTC	(8.5)	(7.5)	200.2	94.0
12 PSL	(7.8)	(7.8)	(23.4)	(39.7)
13 AP	(7.0)	(33.1)	169.1	194.8
14 BJC	(6.9)	87.0	115.3	162.6
15 KKP	(6.9)	14.1	20.4	40.0
16 TISCO	(5.9)	21.9	38.1	7.6
17 VGI	(5.8)	(3.6)	1.9	17.1
18 WHA	(5.8)	50.0	82.1	77.6
19 MINT	(5.6)	(14.6)	(8.4)	(30.5)
20 PTG	(5.5)	15.6	73.7	60.2

Top Gainers by Underlying				
Name	%Price change 1D	Volume (contracts)	Value (Btm) OI (contracts)	
			Value (Btm)	OI (contracts)
1 HANA	13.5%	3,556	157.4	6,803
2 VGI	10.4%	5,971	25.3	27,170
3 JAS	7.6%	15,626	39.7	239,355
4 PRM	6.0%	2,003	14.1	15,501
5 COM7	5.7%	6,687	215.7	22,115
6 RS	5.7%	3,707	61.9	81,579
7 KCE	5.3%	3,752	184.8	8,583
8 TKN	5.3%	6,077	59.9	8,872
9 PLANB	3.3%	4,003	31.6	40,415
10 SIRI	3.0%	32,005	43.8	331,016
11 TPIPL	2.9%	692	1.2	24,804
12 PSL	2.7%	719	11.1	4,891
13 ORI	2.0%	1,005	10.5	11,817
14 DELTA	1.9%	20	12.6	452
15 RATCH	1.8%	828	34.6	5,518
16 SAMART	1.8%	8	0.0	6,290
17 SPALI	1.8%	954	22.0	4,394
18 THCOM	1.8%	4,947	57.4	19,936
19 MEGA	1.6%	706	32.8	1,090
20 BLA	1.6%	637	19.7	9,176

Top Losers by Underlying				
Name	%Price change 1D	Volume (contracts)	Value (Btm) OI (contracts)	
			Value (Btm)	OI (contracts)
1 ESSO	-4.5%	1,025	13.1	3,271
2 BH	-4.2%	577	132.1	1,998
3 SPRC	-4.1%	7,007	82.0	26,633
4 BCP	-3.8%	108	3.4	2,368
5 BEAUTY	-3.8%	1,064	1.4	49,538
6 PTT	-3.6%	928	31.1	11,296
7 TU	-3.4%	2,636	44.3	15,579
8 CKP	-3.4%	3,100	15.1	42,787
9 CPF	-3.4%	1,539	37.6	20,199
10 AAV	-3.2%	9,620	29.4	22,328
11 TTCL	-2.7%	1,015	4.4	6,585
12 ICHI	-2.7%	4,200	46.2	20,623
13 CBG	-2.5%	543	52.1	9,202
14 CPN	-2.4%	473	33.0	1,247
15 PTTEP	-2.4%	1,804	332.8	5,152
16 KBANK	-2.4%	1,139	164.6	10,337
17 BANPU	-2.3%	2,775	34.7	97,605
18 CENTEL	-2.0%	1,017	50.1	7,458
19 TOP	-1.8%	75	4.1	1,610
20 STPI	-1.7%	2,000	9.2	32,009

Most Active by Notional Trading Value				
Name	%Price change 1D	Volume (contracts)	Value (Btm) OI (contracts)	
			Value (Btm)	OI (contracts)
1 PTTEP	-2.4%	1,804	332.8	5,152
2 COM7	5.7%	6,687	215.7	22,115
3 KCE	5.3%	3,752	184.8	8,583
4 KCE	5.3%	3,752	184.8	8,583
5 GULF	-1.4%	3,224	167.6	18,943
6 KBANK	-2.4%	1,139	164.6	10,337
7 HANA	13.5%	3,556	157.4	6,803
8 BH	-4.2%	577	132.1	1,998
9 CPALL	0.0%	1,877	115.4	7,886
10 KTB	-1.1%	5,842	102.2	21,418
11 ADVANC	-0.8%	543	101.8	7,800
12 BDMS	0.0%	2,967	92.7	6,104
13 DTAC	-0.6%	2,083	91.1	8,860
14 SPRC	-4.1%	7,007	82.0	26,633
15 RS	5.7%	3,707	61.9	81,579
16 SCC	1.2%	175	60.9	2,834
17 TKN	5.3%	6,077	59.9	8,872
18 THCOM	1.8%	4,947	57.4	19,936
19 AOT	0.0%	746	56.5	5,747
20 CBG	-2.5%	543	52.1	9,202

Most Crowded Single Stock Future by Notional OI Value			
Name	OI Notional Value (Btm)	Name	OI Notional Value (Btm)
1 EA	4,630.7	21 BCH	497.4
2 KTC	2,368.3	22 CPF	492.9
3 KTC	2,368.3	23 CPALL	485.0
4 KBANK	1,493.7	24 BJC	479.4
5 ADVANC	1,462.5	25 BH	457.5
6 RS	1,362.4	26 SIRI	453.5
7 GUNKUL	1,330.0	27 GPSC	440.5
8 BANPU	1,220.1	28 AOT	435.3
9 BBL	1,213.1	29 MINT	435.2
10 SCB	1,068.8	30 KCE	422.7
11 SCC	986.2	31 DTAC	387.6
12 GULF	985.0	32 PTT	378.4
13 PTTEP	950.5	33 KTB	374.8
14 CBG	883.4	34 CENTEL	367.3
15 COM7	713.2	35 BTS	320.2
16 IVL	656.4	36 PTTGC	319.4
17 JAS	608.0	37 PLANB	319.3
18 SAWAD	580.1	38 SPRC	311.6
19 AP	576.7	39 HANA	301.0
20 MTC	550.9	40 BEM	289.9

Source: The Stock Exchange of Thailand, TFEX



ข้อมูลแบบรายงานการเปลี่ยนแปลงการถือหลักทรัพย์และสัญญาซื้อขายล่วงหน้าของผู้บริหาร

ชื่อบริษัท	วิธีการได้มา/ จำหน่าย	ชื่อผู้บริหาร	ประเภท	วันที่ได้มา/จำหน่าย	จำนวน (หุ้น)	ราคาเฉลี่ย (บาท)	มูลค่ารวม (บาท)
CCET	ซื้อ	นาย เชิง สง ษย	หุ้นสามัญ	14-11-65	300.000	2.27	681.000
JR	ซื้อ	นาย จรินทร์ วิวัฒน์เกษภาวดี	หุ้นสามัญ	14-11-65	112.000	6.45	722.400
SAPPE	ซื้อ	นาย อานภาพ รุกอริยะพงศ์	หุ้นสามัญ	14-11-65	10.000	37.75	377.500
SIMAT	ซื้อ	นาย บณเลิศ เอียวพรชัย	หุ้นสามัญ	14-11-65	150.000	2.18	327.000
TFG	ซื้อ	นาย วินัย เทียวสมบรมกิจ	หุ้นสามัญ	14-11-65	4,288.600	5.39	23,115.554
TSR	ขาย	นาย วิชรินทร์ วัชรธรรม	ใบสำคัญแสดงสิทธิที่จะซื้อหุ้น	14-11-65	200.000	0.66	132.000
TSR	ขาย	นาย วิชรินทร์ วัชรธรรม	ใบสำคัญแสดงสิทธิที่จะซื้อหุ้น	14-11-65	180.400	0.65	117.260
TSR	ขาย	นาย วิชรินทร์ วัชรธรรม	ใบสำคัญแสดงสิทธิที่จะซื้อหุ้น	14-11-65	200.000	0.64	128.000
TSR	ขาย	นาย วิชรินทร์ วัชรธรรม	ใบสำคัญแสดงสิทธิที่จะซื้อหุ้น	14-11-65	100.000	0.72	72.000
TSR	ซื้อ	นาย วิชรินทร์ วัชรธรรม	ใบสำคัญแสดงสิทธิที่จะซื้อหุ้น	14-11-65	100.000	0.66	66.000
TSR	ขาย	นาย วิชรินทร์ วัชรธรรม	ใบสำคัญแสดงสิทธิที่จะซื้อหุ้น	14-11-65	100.000	0.75	75.000
TSR	ซื้อ	นาย วิชรินทร์ วัชรธรรม	ใบสำคัญแสดงสิทธิที่จะซื้อหุ้น	14-11-65	200.000	0.79	158.000
TSR	ซื้อ	นาย วิชรินทร์ วัชรธรรม	ใบสำคัญแสดงสิทธิที่จะซื้อหุ้น	14-11-65	200.000	0.78	156.000
TSR	ซื้อ	นาย วิชรินทร์ วัชรธรรม	หุ้นสามัญ	14-11-65	60.000	3.66	219.600
BANPU	ขาย	นาย อนุช อนุชกุล	หุ้นสามัญ	14-11-65	1,600.000	12.60	20,160.000
PRAKIT	ซื้อ	นาย อภิรักษ์ อภิสารธนรักษ์	หุ้นสามัญ	14-11-65	10.000	12.90	129.000
PPM	ซื้อ	นาง นันธิรา ฤทธิมนตรี	หุ้นสามัญ	14-11-65	1.000	2.16	2.160
PSG	ซื้อ	นาย นพดล อินทรธิบ	หุ้นสามัญ	14-11-65	500.000	1.37	685.000
MC	ซื้อ	นางสาว สณี เสรีภาณ	หุ้นสามัญ	11-11-65	501.900	9.93	4,983.867
MC	ซื้อ	นางสาว สณี เสรีภาณ	หุ้นสามัญ	14-11-65	104.200	9.87	1,028.454
ITNS	ซื้อ	นาย ศรัณย์ สภิศรัณย์	หุ้นสามัญ	14-11-65	50.000	4.04	202.000
ILINK	ซื้อ	นาย สมบัติ อนันตรัมพร	หุ้นสามัญ	11-11-65	1,000.000	7.49	7,490.000
INSET	ซื้อ	นาย วิเชียร เจียกเจิม	ใบสำคัญแสดงสิทธิที่จะซื้อหุ้น	14-11-65	200.000	1.44	288.000
ASW	ขาย	นาย ปิณณา นันทกิจตระกูล	หุ้นสามัญ	14-11-65	350.000	7.72	2,702.000
HMPRO	ขาย	นาย มานิต อดมคมธรรม	หุ้นสามัญ	11-11-65	2,000.000	14.85	29,700.000

Source: SEC (Form 59-2)

หลักทรัพย์ที่เข้าข่ายมาตรการกำกับการซื้อขาย

ระดับ 1: Cash Balance

หลักทรัพย์	วันเริ่มต้น	วันสิ้นสุด	วันที่ประกาศ
24CS	07 พ.ย. 2565	25 พ.ย. 2565	04 พ.ย. 2565
24CS-F	07 พ.ย. 2565	25 พ.ย. 2565	04 พ.ย. 2565
CMO	31 ต.ค. 2565	18 พ.ย. 2565	30 ต.ค. 2565
CMO-F	31 ต.ค. 2565	18 พ.ย. 2565	30 ต.ค. 2565

ระดับ 2: ห้ามคำนวณวงเงินซื้อขาย และ Cash Balance

หลักทรัพย์	วันเริ่มต้น	วันสิ้นสุด	วันที่ประกาศ
TEAMG	01 พ.ย. 2565	21 พ.ย. 2565	31 ต.ค. 2565
TEAMG-F	01 พ.ย. 2565	21 พ.ย. 2565	31 ต.ค. 2565

ระดับ 3: ห้าม Net settlement, ห้ามคำนวณวงเงินซื้อขาย และ Cash Balance

หลักทรัพย์	วันเริ่มต้น	วันสิ้นสุด	วันที่ประกาศ
------------	-------------	------------	--------------

หมายเหตุ

- Cash Balance หมายความว่า สมาชิกต้องดำเนินการให้ลูกค้าซื้อหลักทรัพย์ด้วยบัญชี cash balance เท่านั้น โดยลูกค้าต้องวางเงินสดไว้ล่วงหน้ากับสมาชิกเต็มจำนวนก่อนซื้อหลักทรัพย์
- ห้ามคำนวณวงเงินซื้อขาย หมายความว่า ห้ามสมาชิกใช้หลักทรัพย์เป็นหลักประกันในการคำนวณเป็นวงเงินซื้อขายหลักทรัพย์ (ในทุกประเภทบัญชี)
- ห้าม Net settlement หมายความว่า ห้ามสมาชิกหักกลบราคาซื้อขายกับราคาขายหลักทรัพย์เดียวกันในวันเดียวกัน (ซื้อและขายหลักทรัพย์เดียวกันในวันเดียวกัน ค่าขายคืนเป็นเงินในวันทำการถัดไป)



ปฏิทินการประกาศตัวเลขเศรษฐกิจที่สำคัญ

Date/ Time	Country	Event	Period	Survey	Actual	Prior
11/11/2022 06:50	Japan	PPI YoY	Oct	8.80%	9.10%	9.70%
11/11/2022 06:50	Japan	PPI MoM	Oct	0.70%	0.60%	0.70%
11/14/2022 11:20	China	FDI YTD YoY CNY	Oct	--	--	15.60%
11/14/2022 17:00	Eurozone	Industrial Production SA MoM	Sep	0.50%	0.90%	1.50%
11/14/2022 17:00	Eurozone	Industrial Production WDA YoY	Sep	3.00%	4.90%	2.50%
11/15/2022 08:20	China	1-Yr Medium-Term Lending Facilities Volume	Nov-15	1000.0b	--	500.0b
11/15/2022 08:20	China	1-Yr Medium-Term Lending Facility Rate	Nov-15	2.75%	2.75%	2.75%
11/15/2022 06:50	Japan	GDP Annualized SA QoQ	3Q P	1.20%	-1.20%	3.50%
11/15/2022 06:50	Japan	GDP SA QoQ	3Q P	0.30%	-0.30%	0.90%
11/15/2022 09:00	China	Industrial Production YoY	Oct	5.30%	5.00%	6.30%
11/15/2022 09:00	China	Industrial Production YTD YoY	Oct	4.00%	4.00%	3.90%
11/15/2022 09:00	Japan	Retail Sales YoY	Oct	0.70%	-0.50%	2.50%
11/15/2022 09:00	China	Retail Sales YTD YoY	Oct	0.80%	0.60%	0.70%
11/15/2022 11:30	China	Industrial Production MoM	Sep F	--	-1.70%	-1.60%
11/15/2022 11:30	Japan	Industrial Production YoY	Sep F	--	9.60%	9.80%
11/15/2022 17:00	Eurozone	Trade Balance SA	Sep	-45.0b	-37.7b	-47.3b
11/15/2022 17:00	Eurozone	Trade Balance NSA	Sep	--	-34.4b	-50.9b
11/15/2022 17:00	Eurozone	GDP SA QoQ	3Q P	0.20%	0.20%	0.20%
11/15/2022 17:00	Eurozone	GDP SA YoY	3Q P	2.10%	2.10%	2.10%
11/15/2022 20:30	United States	PPI Final Demand MoM	Oct	0.40%	0.20%	0.40%
11/15/2022 20:30	United States	PPI Final Demand YoY	Oct	8.40%	8.00%	8.50%
11/16/2022 06:50	Japan	Core Machine Orders YoY	Sep	7.50%	2.90%	9.70%
11/16/2022 06:50	Japan	Core Machine Orders MoM	Sep	0.70%	-4.60%	-5.80%
11/16/2022 20:30	United States	Retail Sales Advance MoM	Oct	1.00%	--	0.00%
11/16/2022 21:15	United States	Industrial Production MoM	Oct	0.10%	--	0.40%
11/17/2022 06:50	Japan	Imports YoY	Oct	50.00%	--	45.90%
11/17/2022 06:50	Japan	Trade Balance	Oct	-¥1671.4b	--	-¥2094.0b
11/17/2022 06:50	Japan	Trade Balance Adjusted	Oct	-¥1986.4b	--	-¥2009.8b
11/17/2022 06:50	Japan	Exports YoY	Oct	29.40%	--	28.90%
11/17/2022 17:00	Eurozone	CPI YoY	Oct F	10.70%	--	9.90%
11/17/2022 17:00	Eurozone	CPI MoM	Oct F	1.50%	--	1.50%
11/17/2022 17:00	Eurozone	CPI Core YoY	Oct F	5.00%	--	5.00%
11/17/2022 20:30	United States	Initial Jobless Claims	Nov-12	222k	--	225k
11/17/2022 20:30	United States	Continuing Claims	Nov-05	1509k	--	1493k
11/18/2022 06:30	Japan	Natl CPI YoY	Oct	3.70%	--	3.00%
11/18/2022 22:00	United States	Existing Home Sales	Oct	4.37m	--	4.71m
11/18/2022 22:00	United States	Existing Home Sales MoM	Oct	-7.20%	--	-1.50%
11/18/2022 11:24	Thailand	Car Sales	Oct	--	--	74150

ปฏิทินหุ้น

November 2022

Monday	Tuesday	Wednesday	Thursday	Friday
XD CPNCG (0.24 Baht)	XD INETREIT (0.2098 Baht)	XD TPRIME (0.103 Baht) CPNREIT (0.30 Baht) XN TPRIME (0.037 Baht)	XD KUN (0.05 Baht)	XD WHAIR (0.0338 Baht) WHAIR (0.1556 Baht) SPRIME (0.16 Baht) FTREIT (0.187 Baht) XM INTUCH (28/12/2022 10:00)
XD JASIF (0.23 Baht) ADD (0.04 Baht) XN BRRGIF (0.16 Baht)	XD VL (0.02 Baht) TASCO (0.25 Baht) KTBSTMR (0.1854 Baht) FPT (0.43 Baht) DCC (0.025 Baht) BGC (0.10 Baht)	XD TKN (0.08 Baht) SUN (0.05 Baht) SPC (0.50 Baht) S11 (0.10 Baht) PROSPECT (0.2265 Baht) LPH (0.05 Baht) IMPACT (0.15 Baht) ICN (0.10 Baht)	XD RCL (2.25 Baht) GUNKUL (0.06 Baht) D (0.03 Baht) AMATAR (0.16 Baht)	XD PG (0.11 Baht) BOFFICE (0.1716 Baht)
XD TNH (0.60 Baht)				

Remark

ND - No dividend
XD - Cash Dividend

XD (ST) - Stock Dividend
XR - Rights for Common

XW - Rights for Warrant
XT - Rights for Transferable Subscription Right

ปฏิทินหุ้น

December 2022

Monday	Tuesday	Wednesday	Thursday	Friday
			1	2
5		6 XR III - XR (15 : 1 @ 12.00 Baht)	7 XM MAX (30/12/2565 14:00) XR CIG - XR (1 : 2 @ 0.50 Baht)	8 9
12 XM FTREIT (27/01/2023 14:00)	13	14	15	16
19	20	21	22	23
26	27	28	29	30

Remark

ND - No dividend
 XD - Cash Dividend

XD (ST) - Stock Dividend
 XR - Rights for Common

XW - Rights for Warrant
 XT - Rights for Transferable Subscription Right

CG Rating 2020 Companies with CG Rating



AAV	ADVANC	AF	AIRA	AKP	AKR	ALT	AMA	AMATA	AMATAV	ANAN	AOT	AP	ARIP
ARROW	ASP	BAFS	BANPU	BAY	BCP	BCPG	BDMS	BEC	BEM	BGRIM	BIZ	BKI	BLA
BOL	BPP	BRR	BTS	BWG	CENTEL	CFRESH	CHEWA	CHO	CIMBT	CK	CKP	CM	CNT
CNT	COMAN	COTTO	CPALL	CPF	CPI	CPN	CSS	DELTA	DEMCO	DRT	DTAC	DTC	DV8
EA	EASTW	ECF	ECL	EGCO	EPG	ETE	FNS	FPI	FPT	FSMART	GBX	GC	GCAP
GEL	GFPT	GGC	GPSC	GRAMMY	GUNKUL	HANA	HARN	HMPRO	ICC	ICHI	III	ILINK	INTUCH
IRPC	ML	JKN	JSP	JWD	K	KBANK	KCE	KKP	KSL	KTB	KTC	LANNA	LH
LHFG	LIT	LPN	MAKRO	MALEE	MBK	MBKET	MC	MCOT	METCO	MFEC	MINT	MONO	MOONG
MSC	MTC	NCH	NCL	NEP	NKI	NOBLE	NSI	NVD	NYT	OISHI	ORI	OTO	PAP
PCSGH	PDJ	PG	PHOL	PLANB	PLANET	PLAT	PORT	PPS	PR9	PREB	PRG	PRM	PSH
PSL	PTG	PTT	PTTEP	PTTGC	PYLON	Q-CON	QH	QTC	RATCH	RS	S	S & J	SAAM
SABINA	SAMART	SAMTEL	SAT	SC	SCB	SCC	SCCC	SCG	SCN	SDC	SEAFCO	SEA OIL	SE-ED
SELIC	SENA	SIRI	SIS	SITHAI	SMK	SMPC	SNC	SONIC	SORKON	SPALI	SPI	SPRC	SPVI
SSSC	SST	STA	SUSCO	SUTHA	SVI	SYMC	SYNTEC	TACC	TASCO	TCAP	TFMAMA	THANA	THANI
THCOM	THG	THIP	THRE	THREL	TIP	TIPCO	TISCO	TK	TKT	TMB	TMLL	TNDT	TNL
TOA	TOP	TPBI	TQM	TRC	TRUE	TSC	TSR	TSTE	TSTH	TTA	TTCL	TTW	TU
TVD	TVI	TVO	TWPC	U	UAC	UBIS	UV	VGI	VIH	WACOAL	WAVE	WHA	WHAUP
WICE	WINNER												



2S	ABM	ACE	ACG	ADB	AEC	AEONTS	AGE	AH	AHC	AIT	ALLA	AMANAH	AMARIN
APCO	APCS	APURE	AQUA	ASAP	ASEFA	ASIA	ASIAN	ASIMAR	ASK	ASN	ATP30	AUCT	AWC
AYUD	B	BA	BAM	BBL	BFIT	BGC	BJC	BJCHI	BROOK	BTW	CBG	CEN	CGH
CHARAN	CHAYO	CHG	CHOTI	CHOW	CI	CIG	CMC	COLOR	COM7	CPL	CRC	CRD	CSC
CSP	CWT	DCC	DCON	DDD	DOD	DOHOME	EASON	EE	ERW	ESTAR	FE	FLOYD	FN
FORTH	FSS	FTE	FVC	GENCO	GJS	GL	GLAND	GLOBAL	GLOCON	GPI	GULF	GYT	HPT
HTC	ICN	IFS	ILM	IMH	INET	INSURE	IRC	IRCP	IT	ITD	ITEL	J	JAS
JCK	JCKH	JMART	JMT	KBS	KCAR	KGI	KIAT	KOOL	KTIS	KWC	KWM	L&E	LALIN
LDC	LHK	LOXLEY	LPH	LRH	LST	M	MACO	MAJOR	MBAX	MEGA	META	MFC	MGT
MILL	MITSIB	MK	MODERN	MTI	MVP	NETBAY	NEX	NINE	NTV	NWR	OCC	OGC	OSP
PATO	PB	PDG	PDI	PICO	PIMO	PJW	PL	PM	PPP	PRIN	PRINC	PSTC	PT
QLT	RCL	RICHY	RML	RPC	RWI	S11	SALEE	SAMCO	SANKO	SAPPE	SAWAD	SCI	SCP
SE	SFP	SGF	SHR	SIAM	SINGER	SKE	SKR	SKY	SMT	SNP	SPA	SPC	SPC
SPCG	SR	SRICHA	SSC	SSF	STANLY	STI	STPI	SUC	SUN	SYNEX	T	TAE	TAKUNI
TBSP	TCC	TCMC	TEAM	TEAMG	TFG	TGH	TIGER	TITLE	TKN	TKS	TM	TMC	TMD
TMI	TMT	TNITY	TNP	TNR	TOG	TPA	TPAC	TPCORP	TPOLY	TPS	TRITN	TRT	TRU
TSE	TVT	TWP	UEC	UMI	UOBKH	UP	UPF	UPOIC	UT	UTP	UWC	VL	VNT
VPO	WIJK	WP	XO	YUASA	ZEN	ZIGA	ZMICO						



7UP	A	ABICO	AJ	ALL	ALUCON	AMC	APP	ARIN	AS	AU	B52	BC	BCH
BEAUTY	BGT	BH	BIG	BKD	BLAND	BM	BR	BROCK	BSBM	BSM	BTNC	CAZ	CCP
CGD	CITY	CMAN	CMO	CMR	CPT	CPW	CRANE	CSR	D	EKH	EP	ESSO	FMT
GIFT	GREEN	GSC	GTB	HTECH	HUMAN	IHL	INOX	INSET	IP	JTS	JUBILE	KASET	KCM
KKC	KUMWEL	KUN	KWG	KYE	LEE	MATCH	MATI	M-CHAI	MCS	MDX	MJD	MM	MORE
NC	NDR	NER	NFC	NNCL	NOVA	NPK	NUSA	OCEAN	PAF	PF	PK	PLE	PMTA
POST	PPM	PRAKIT	PRECHA	PRIME	PROUD	PTL	RBF	RCI	RJH	ROJNA	RP	RPH	RSP
SF	SFLEX	SGP	SISB	SKN	SLP	SMART	SOLAR	SPG	SQ	SSP	STARK	STC	SUPER
SVOA	TC	TCCC	THMUI	TNH	TOPP	TPCH	TPIPP	TPLAS	TTI	TYCN	UKEM	UMS	VCOM
VRANDA	WIN	WORK	WPH										

Disclaimer

การเปิดเผยผลการสำรวจของสมาคมส่งเสริมสถาบันกรรมการบริษัทไทย (IOD) ในเรื่องการกำกับดูแลกิจการ (Corporate Governance) นี้ เป็นการดำเนินการตามนโยบายของสำนักงานคณะกรรมการกำกับหลักทรัพย์และตลาดหลักทรัพย์ โดยการสำรวจของ IOD เป็นการสำรวจและประเมินจากข้อมูลของบริษัทจดทะเบียนในตลาดหลักทรัพย์แห่งประเทศไทย และตลาดหลักทรัพย์ เอ็มเอไอ (MAI) ที่มีการเปิดเผยต่อสาธารณะ และเป็นข้อมูลที่ผู้ลงทุนทั่วไปสามารถเข้าถึงได้ ดังนั้น ผลสำรวจดังกล่าวจึงเป็นการนำเสนอในมุมมองของบุคคลภายนอก โดยไม่ได้เป็นการประเมินการปฏิบัติ และมีได้มีการใช้ข้อมูลภายในเพื่อการประเมิน ผลสำรวจดังกล่าวเป็นผลการสำรวจ ณ วันที่ปรากฏในรายงานการกำกับดูแลกิจการของบริษัทจดทะเบียนไทยเท่านั้น ดังนั้น ผลการสำรวจจึงอาจเปลี่ยนแปลงได้ภายหลังวันดังกล่าว หรือเมื่อข้อมูลที่เกี่ยวข้องมีการเปลี่ยนแปลง ทั้งนี้ บริษัทหลักทรัพย์ กรุงศรี จำกัด (มหาชน) มิได้ยืนยัน ตรวจสอบ หรือรับรองถึงความถูกต้องครบถ้วนของผลการสำรวจดังกล่าวแต่อย่างใด

Anti-corruption Progress Indicator 2020

Companies that have declared their intention to join CAC

7UP	ABICO	APURE	B52	BKD	BROCK	CI	ESTAR	EVER	FSMART	J	JKN	JMART	JMT
JSP	LDC	MAJOR	NCL	NOBLE	PK	PLE	SHANG	SKR	SPALI	SSP	SUPER	TGH	THAI
TQM	TTA	WIN	ZIGA										

Companies certified by CAC

2S	ADVANC	AF	AI	AIE	AIRA	AKP	AMA	AMANA	AMATA	AMATAV	AP	APCS	AQUA
ARROW	ASK	B	BAFS	BAM	BANPU	BAY	BBL	BCH	BCP	BCPG	BGC	BGRIM	BJCHI
BKI	BLA	BPP	BROOK	BRR	BSBM	BTS	BWG	CEN	CENEL	CFRESH	CGH	CHEWA	CHOTI
CHOW	CIG	CIMBT	CM	CMC	COM7	COTTO	CPALL	CPF	CPI	CPN	CSC	DCC	DELTA
DEMCO	DIMET	DRT	DTAC	DTC	EA	EASTW	ECL	EGCO	EP	EPG	ERW	ETE	FE
FNS	FPI	FPT	FSS	FTE	GBX	GC	GCAP	GEL	GFPT	GGC	GJS	GLOCON	GPI
GPSC	GSTEEL	GUNKUL	HANA	HARN	HEMP	HMPRO	HTC	ICC	ICI	IFS	ILINK	INET	INSURE
INTUCH	IRC	IRPC	ITEL	IVL	K	KASET	KBANK	KBS	KCAR	KCE	KGI	KKP	KSL
KTB	KTC	KWC	KWG	L&E	LANNA	LHFG	LHK	LPN	LRH	M	MAKRO	MALEE	MBAX
MBK	MBKET	MC	MCOT	META	MFC	MFEC	MINT	MONO	MOONG	MSC	MTC	MTI	NBC
NEP	NINE	NKI	NMG	NNCL	NOK	NSI	NWR	OCC	OCEAN	OGC	ORI	PAP	PATO
PB	PCSGH	PDG	PDI	PDJ	PE	PG	PHOL	PL	PLANB	PLANET	PLAT	PM	PPP
PPPM	PPS	PREB	PRG	PRINC	PRM	PSH	PSL	PSTC	PT	PTG	PTT	PTTEP	PTTGC
PYLON	Q-CON	QH	QLT	QTC	RATCH	RML	RWI	S & J	SAAM	SABINA	SAPPE	SAT	SC
SCB	SCC	SCCC	SCG	SCN	SEAOIL	SE-ED	SELIC	SENA	SGP	SINGER	SIRI	SIS	SITHAI
SMIT	SMK	SMPC	SNC	SNP	SORKON	SPACK	SPC	SPI	SPRC	SRICHA	SSF	SSSC	SST
STA	SUSCO	SVI	SYMC	SYNTEC	TAE	TAKUNI	TASCO	TBSP	TCAP	TCMC	TFG	TFI	TFMAMA
THANI	THCOM	THIP	THRE	THREL	TIP	TIPCO	TISCO	TKS	TKT	TMD	TMILL	TMT	TNITY
TNL	TNP	TNR	TOG	TOP	TOPP	TPA	TPCS	TPP	TRU	TRUE	TSC	TSTH	TTB
TTCL	TU	TVD	TVI	TVO	TWPC	U	UBIS	UEC	UKEM	UOBKH	UPF	UV	UWC
VGI	VIH	VNT	WACOAL	WHA	WHAUP	WICE	WIJK	XO	ZEN				

N/A

3K-BAT	A	A5	AAV	ABM	ACAP	ACC	ACE	ACG	ADB	ADD	AEC	AEONTS	AFC
AGE	AH	AHC	AIT	AJ	AJA	AKR	ALL	ALLA	ALT	ALUCON	AMARIN	AMC	ANAN
AOT	APCO	APEX	APP	AQ	ARIN	ARIP	AS	ASAP	ASEFA	ASIA	ASIAN	ASIMAR	ASN
ASP	ASW	ATP30	AU	AUCT	AWC	AYUD	BA	BC	BCT	BDMS	BEAUTY	BEC	BEM
BFIT	BGT	BH	BIG	BIZ	BJC	BLAND	BLISS	BM	BOL	BR	BSM	BTNC	BTW
BUI	CAZ	CBG	CCET	CCP	CGD	CHARAN	CHAYO	CHG	CHO	CITY	CK	CKP	CMAN
CMO	CMR	CNT	COLOR	COMAN	CPH	CPL	CHAP	CPT	CPW	CRANE	CRC	CRD	CSP
CSR	CSS	CTW	CWT	D	DCON	DDD	DHOUSE	DITTO	DMT	DOD	DOHOME	DTCI	DV8
EASON	ECF	EE	EFORL	EKH	EMC	ESSO	ETC	F&D	FANCY	FLOYD	FMT	FN	FORTH
FVC	GENCO	GIFT	GL	GLAND	GLOBAL	GRAMMY	GRAND	GREEN	GSC	GTB	GULF	GYT	HFT
HPT	HTECH	HUMAN	HYDRO	ICN	IFEC	IHL	IIG	III	ILM	IMH	IND	INGRS	INOX
INSET	IP	IRCP	IT	ITD	JAK	JAS	JCK	JCKH	JCT	JR	JTS	JUBILE	JUTHA
JWD	KAMART	KC	KCM	KDH	KEX	KIAT	KISS	KK	KKC	KOOL	KTIS	KUMWEL	KUN
KWM	KYE	LALIN	LEE	LEO	LH	LIT	LOXLEY	LPH	LST	MACO	MANRIN	MATCH	MATI
MAX	M-CHAI	MCS	MDX	MEGA	METCO	MGT	MICRO	MIDA	MILL	MITSIB	MJD	MK	ML
MODERN	MORE	MPIC	MUD	MVP	NC	NCAP	NCH	NDR	NER	NETBAY	NEW	NEWS	NEX
NFC	NOVA	NPK	NRF	NSL	NTV	NUSA	NVD	NYT	OHTL	OISHI	OR	OSP	OTO
PACE	PACO	PAE	PAF	PERM	PF	PICO	PIMO	PJW	PMTA	POLAR	POMPUI	PORT	POST
PPM	PR9	PRAKIT	PRAPAT	PRECHA	PRIME	PRIN	PRO	PROEN	PROS	PROUD	PTL	RAM	RBF
RCI	RCL	RICHY	RJH	ROCK	ROH	ROJNA	RP	RPC	RPH	RS	RSP	RT	S
S11	SA	SABUY	SAFARI	SAK	SALEE	SAM	SAMART	SAMCO	SAMTEL	SANKO	SAUCE	SAWAD	SAWANG
SCGP	SCI	SCM	SCP	SDC	SE	SEAFCO	SF	SFLEX	SFT	SFG	SHR	SIAM	
SICT	SIMAT	SISB	SK	SKE	SKN	SKY	SLM	SLP	SMART	SMD	SMT	SO	SOLAR
SONIC	SPA	SPCG	SPG	SPVI	SQ	SR	SSC	STANLY	STAR	STARK	STC	STEC	STGT
STHAI	STI	STPI	SUC	SUN	SUTHA	SVH	SVOA	SWC	SYNEX	T	TACC	TAPAC	TC
TCC	TCCC	TCJ	TCOAT	TEAM	TEAMG	TGPRO	TH	THANA	THE	THG	THL	THMUI	TIDLOR
TIGER	TITLE	TK	TKN	TM	TMC	TMI	TMW	TNDT	TNH	TNPC	TOA	TPAC	TPBI
TPCH	TIPL	TIPLP	TPLAS	TPOLY	TPS	TQR	TR	TRC	TRITN	TRT	TRUBB	TSE	TSF
TSI	TSR	TSTE	TTI	TTT	TTW	TQT	TWP	TWZ	TYCN	UAC	UMI	UMS	UNIQ
UP	UPA	UPOIC	UREKA	UT	UTP	UVAN	VARO	VCOM	VI	VIBHA	VL	VNG	VPO
VRANDA	W	WAVE	WGE	WINMED	WINNER	WORK	WORLD	WP	WPH	WR	XPG	YCI	YGG
YUASA													

Disclaimer

การเปิดเผยผลการประเมินดัชนีชี้วัดความคืบหน้าการป้องกันความเสี่ยงของการทุจริตคอร์รัปชัน (Anti-Corruption Progress Indicators) ของบริษัทจดทะเบียนในตลาดหลักทรัพย์แห่งประเทศไทยซึ่งจัดทำโดยสถาบันไทยพัฒน์ เป็นการดำเนินการตามนโยบายและตามแผนพัฒนาความยั่งยืนสำหรับบริษัทจดทะเบียนของสำนักงานคณะกรรมการกำกับหลักทรัพย์และตลาดหลักทรัพย์ โดยผลการประเมินดังกล่าวของสถาบันไทยพัฒน์ อาศัยข้อมูลที่ได้รับจากบริษัทจดทะเบียนตามที่บริษัทจดทะเบียนได้ระบุในแบบแสดงข้อมูลเพื่อการประเมิน Anti-Corruption ซึ่งได้อ้างอิงข้อมูลมาจากแบบแสดงรายการข้อมูลประจำปี (แบบ 56-1) รายงานประจำปี (แบบ 56-2) หรือในเอกสารและหรือรายงานอื่นที่เกี่ยวข้องของบริษัทจดทะเบียนนั้น แล้วแต่กรณี ดังนั้น ผลการประเมินดังกล่าวจึงเป็นการนำเสนอในมุมมองของสถาบันไทยพัฒน์ซึ่งเป็นบุคคลภายนอก โดยมีได้เป็นการประเมินการปฏิบัติของบริษัทจดทะเบียนในตลาดหลักทรัพย์แห่งประเทศไทย และมีได้ใช้ข้อมูลภายในเพื่อการประเมิน เนื่องจากผลการประเมินดังกล่าวเป็นเพียงผลการประเมิน ณ วันที่ปรากฏในผลการประเมินเท่านั้น ดังนั้น ผลการประเมินจึงอาจเปลี่ยนแปลงได้ภายหลังวันดังกล่าว หรือเมื่อข้อมูลที่เกี่ยวข้องมีการเปลี่ยนแปลง ทั้งนี้ บริษัทหลักทรัพย์ กรุงศรี จำกัด (มหาชน) มิได้ยืนยัน ตรวจสอบ หรือรับรองความถูกต้องครบถ้วนของผลการประเมินดังกล่าวแต่อย่างใด

Reference

การเปิดเผยข้อมูลบริษัทที่เข้าร่วมโครงการแนวร่วมปฏิบัติของภาคเอกชนไทยในการต่อต้านทุจริต (Thai CAC) ของสมาคมส่งเสริมสถาบันกรรมการบริษัทไทย (ข้อมูล ณ วันที่ 30 มกราคม 2564) มี 2 กลุ่ม คือ

- ได้ประกาศเจตนารมณ์เข้าร่วม CAC
- ได้รับการรับรอง CAC

Research Group

Investment Strategy

อิสระ อรดีดลเชษฐ

Head of Research Group, Macro-strategy
+662 659 7000 ext. 5001
Isara.Ordeedolchest@krungsrisecurities.com

ชัยยศ จีวางกูร

Technical Strategy
+662 659 7000 ext. 5006
Chaiyot.Jiwangkul@krungsrisecurities.com

อาทิตย์ จันทร์สว่าง

Retail Investment Strategy
+662 659 7000 ext. 5005
Artit.Jansawang@krungsrisecurities.com

นลินี ประมาณ

Assistant Strategist
+662 659 7000 ext. 5011
Nalinee.Praman@krungsrisecurities.com

Fundamental Research

นภภัทร จันทรเสรีกุล

Energy, Petrochemical and Utilities (Power)
+662 659 7000 ext. 5000
Naphat.Chantaraserukul@krungsrisecurities.com

ปฎิภาค นวาวรัตน์

ICT, Media and Transportation (Land)
+662 659 7000 ext. 5003
Phatipak.Navawatana@krungsrisecurities.com

รัฐศักดิ์ พิริยะอนนท์

Property and Bank
+662 659 7000 ext. 5016
Ratasak.Piriyanont@krungsrisecurities.com

สิริการย์ กฤษณิพัทธ์

Healthcare, IE, Property Fund/REITs and Utilities (Water)
+662 659 7000 ext. 5018
Sirikarn.Krisnipat@krungsrisecurities.com

อดิศักดิ์ พรหมบุญ

Agribusiness, Food and Construction Services
+662 659 7000 ext. 5013
Adisak.Prombun@krungsrisecurities.com

พีรวัสส์ คุปติเลิศพงษ์

Assistant analyst
+662 659 7000 ext. 5008
Peerawat.Kupatilertpong@krungsrisecurities.com

Research Support

ยุภาวณี เล้าตระกูลชัย

Database
+662 659 7000 ext. 5002
Yuphawanee.Laotrakunchai@krungsrisecurities.com

ธนิชพร ทิพย์กาญจนกุล

Database
+662 659 7000 ext. 5015
Thanatchaporn.Tipkarnjanakoon@krungsrisecurities.com

Krungsri Securities

01 สำนักงานใหญ่

898 อาคารเพลินจิตทาวเวอร์ ชั้น 3
ถนนเพลินจิต แขวงลุมพินี เขตปทุมวัน กรุงเทพฯ 10330
โทร. +662 659 7000 โทรสาร. +662 658 5699

03 เซ็นทรัลบางนา

589/151 อาคารเซ็นทรัลซิตีทาวเวอร์ ชั้น 27 ถนนเทพ
รัตน แขวงบางนาเหนือ เขตบางนา กรุงเทพฯ 10260
โทร. +662 763 2000 โทรสาร. +662 399 1448

05 สุพรรณบุรี

249/171-172 หมู่ 5 ถนนเนรแก้ว ตำบลท่าระหัด อำเภอ
เมืองสุพรรณบุรี จังหวัดสุพรรณบุรี 72000
โทร. +663 596 7981 โทรสาร. +663 552 2449

07 นครปฐม

67/1 ถนนราชดำเนิน ตำบลพระปฐมเจดีย์ อำเภอเมือง
นครปฐม จังหวัดนครปฐม 73000
โทร. +663 427 5500-7 โทรสาร. +663 421 8989

09 พิษณุโลก

275/1 อาคารธนาคารกรุงศรีอยุธยา จำกัด(มหาชน)
สาขาพิษณุโลก ถนนพิชัยสงคราม ตำบลในเมือง อำเภอ
เมืองพิษณุโลก จังหวัดพิษณุโลก 65000
โทร. +665 530 3360 โทรสาร. +665 530 2580

11 หาดใหญ่

90-92-94 อาคารธนาคารกรุงศรีอยุธยา จำกัด (มหาชน)
สาขาหาดใหญ่ ถนนนิพัทธ์อุทิศ 1 ตำบลหาดใหญ่ อำเภอ
หาดใหญ่ จังหวัดสงขลา 90110
โทร. +667 422 1229 โทรสาร. +667 422 1411

02 เอ็มโพเรียม

622 เอ็มโพเรียมทาวเวอร์ ชั้น 10 ถนนสุขุมวิท 24
แขวงคลองตัน เขตคลองเตย กรุงเทพฯ 10110
โทร. +662 695 4539-40 โทรสาร. +662 695 4599

04 พระราม 2

356, 358, 360 ชั้น 4 ถนนพระราม 2 แขวงสามตำ
เขตบางขุนเทียน กรุงเทพฯ 10150
โทร. +662 013 7145 โทรสาร. +662 895 9557

06 ชลบุรี

64/17 ถนนสุขุมวิท ตำบลบางปลาสร้อย
อำเภอเมืองชลบุรี จังหวัดชลบุรี 20000
โทร. +663 312 6 580 โทรสาร. +663 312 6588

08 เชียงใหม่

70 อาคารธนาคารกรุงศรีอยุธยา จำกัด(มหาชน)
สาขาประตูช้างเผือก ถนนช้างเผือก ตำบลศรีภูมิ
อำเภอเมืองเชียงใหม่ จังหวัดเชียงใหม่ 50200
โทร. +665 321 9234 โทรสาร. +665 321 9247

10 ขอนแก่น

114 อาคารธนาคารกรุงศรีอยุธยา จำกัด(มหาชน) สาขา
ขอนแก่น ถนนศรีจันทร์ ตำบลในเมือง อำเภอเมืองขอนแก่น
จังหวัดขอนแก่น 40000
โทร. +664 322 6120 โทรสาร. +664 322 6180

คำแนะนำการลงทุน

ซื้อ: หุ้นที่คาดหวังอัตราผลตอบแทนรวมจากการลงทุนเกินกว่า 10% ภายในระยะเวลา 1 ปีข้างหน้า

ถือ: หุ้นที่คาดหวังอัตราผลตอบแทนรวมจากการลงทุนระหว่าง -10% ถึง 10% ภายในระยะเวลา 1 ปีข้างหน้า

ขาย: หุ้นที่คาดหวังอัตราผลตอบแทนรวมจากการลงทุนน้อยกว่า -10% ภายในระยะเวลา 1 ปีข้างหน้า